



...going one step further



VH409

(1001261)

Assembly instructions

Position the base so that the 3B logo shows to the front left.

Assembly of the right brain half, fig. A (horizontal sections)

- Place part 1 into the base, ensuring an exact fit.
- Insert the metal connecting pin into part 2, so that it protrudes in equal length at the top and bottom.
Now connect part 2 with part 1.
- Insert part 3a into part 3 and connect both with part 2.

Assembly of left brain half, fig. B (vertical sections)

- Insert the metal connecting pin into part 5, so that it protrudes in equal length at the top and bottom
- Connect parts 4 and 6 with part 5 and insert all into the base.

Assembly of brain stem, cerebellum and pituitary gland

- Place part 8 onto part 7 and insert both into part 4.
- Place part 10 onto part 11.
- Connect parts 10/11 with part 9 and insert all behind the encephalic trunk.
- Place part 12 onto parts 3a and 5.

Overview of line drawings

- Fig. 1 Surface of brain, cranial view (right half numbered)
- Fig. 2 Surface of brain, lateral view of grooves (left half)
- Fig. 3 Surface of brain, caudal view
- Fig. 4 Surface of brain, caudal view
- Fig. 5 Right half of the brain, medial view
- Fig. 6 Model part 6: frontal section, dorsal view
- Fig. 7 Model part 5: frontal section, ventral view
- Fig. 8 Model part 5: frontal section, dorsal view
- Fig. 9 Model part 1: horizontal section, caudal view
- Fig. 10 Model part 2: horizontal section, cranial view
- Fig. 11 Model part 2: horizontal section, caudal view
- Fig. 12 Model part 3: horizontal section, cranial view (without part 3a)
- Fig. 13 Model part 3a: frontal section, dorsal view
- Fig. 14 Model parts 9, 10, 11 (= cerebellum): dorsal view
- Fig. 15 Model parts 9, 10, 11 (= cerebellum): ventral view
- Fig. 16 Model part 10: horizontal section, caudal view
- Fig. 17 Model part 4: frontal and diagonal section, medio-caudal view
- Fig. 18 Model part 3a: horizontal section, caudal view
- Fig. 19 Model parts 7, 8: ventral view
- Fig. 20 Model parts 7, 8: dorsal view

Mega-Gehirn

2,5-fache Größe, 14-teilig

Deutsch

Aufbauanleitung

Stellen sie den Sockel so hin, dass das 3B-Logo nach vorn links zeigt.

Aufbau der rechten Gehirnhälfte, Abb. A (Horizontalschnitte)

- Legen sie Teil 1 in den Sockel, achten sie dabei auf eine genaue Passung.

Aufbau der linken Gehirnhälfte, Abb. B (Vertikalschnitte)

- Stecken sie den Verbindungsstift aus Metall in Teil 2, sodass er oben und unten gleichlang herausragt. Verbinden sie nun Teil 2 mit Teil 1.
- Fügen sie Teil 3a in Teil 3 und verbinden beides mit Teil 2. Aufbau der linken Gehirnhälfte, Abb. B (Vertikalschnitte)
- Stecken sie den Verbindungsstift aus Metall in Teil 5, sodass er vorn und hinten gleichlang herausragt.
- Verbinden sie Teil 4 und Teil 6 mit Teil 5 und legen sie alles in den Sockel.

Aufbau von Hirnstamm, Kleinhirn und Hirnanhangdrüse

- Stecken sie Teil 8 auf Teil 7 und fügen beides in Teil 4 ein.
- Stecken sie Teil 10 auf Teil 11.
- Verbinden sie Teil 10/11 mit Teil 9 und fügen alles hinter dem Hirnstamm ein.
- Stecken sie Teil 12 auf die Teile 3a und 5.

Überblick der Abbildungen

- Abb. 1 Gehirnoberfläche, Ansicht von kranial (rechte Hälfte beziffert)
- Abb. 2 Gehirnoberfläche, Ansicht der Furchen von lateral (linke Hälfte)
- Abb. 3 Gehirnoberfläche, Ansicht von kaudal
- Abb. 4 Gehirnoberfläche, Ansicht von kaudal
- Abb. 5 Rechte Gehirnhälfte, Ansicht von medial
- Abb. 6 Modellteil 6: Frontalschnitt, Ansicht von dorsal
- Abb. 7 Modellteil 5: Frontalschnitt, Ansicht von ventral
- Abb. 8 Modellteil 5: Frontalschnitt, Ansicht von dorsal
- Abb. 9 Modellteil 1: Horizontalschnitt, Ansicht von kaudal
- Abb. 10 Modellteil 2: Horizontalschnitt, Ansicht von kranial
- Abb. 11 Modellteil 2: Horizontalschnitt, Ansicht von kaudal
- Abb. 12 Modellteil 3: Horizontalschnitt, Ansicht von kranial (ohne Teil 3a)
- Abb. 13 Modellteil 3a: Frontalschnitt, Ansicht von dorsal
- Abb. 14 Modellteile 9, 10, 11 (= Kleinhirn): Ansicht von dorsal
- Abb. 15 Modellteile 9, 10, 11 (= Kleinhirn): Ansicht von ventral
- Abb. 16 Modellteil 10: Horizontalschnitt, Ansicht von kaudal
- Abb. 17 Modellteil 4: Frontalschnitt und Schrägschnitt, Ansicht von medio-kaudal
- Abb. 18 Modellteil 3a: Horizontalschnitt, Ansicht von kaudal
- Abb. 19 Modellteile 7, 8: Ansicht von ventral
- Abb. 20 Modellteile 7, 8: Ansicht von dorsal

Cerebro Gigante

2.5 veces el tamaño natural, 14 piezas

Instrucciones para el montaje

Colocar el soporte de forma que el 3B-Logo quede frontalmente a la izquierda.

Construcción del hemisferio cerebral izquierdo, Fig. A (sección horizontal)

- Colocar la pieza 1 en el soporte, cuidando que pase con precisión.
- Introducir el pasador de unión de metal en la pieza 2, de forma que sobresalga por igual arriba y abajo. Unir la pieza 2 con la pieza 1.
- Acoplar la pieza 3a en la pieza 3 y unir ambas con la pieza 2.

Construcción del hemisferio cerebral izquierdo, Fig. B (sección vertical)

- Introducir el pasador de metal en la parte 5, de forma que sobresalga lo mismo por arriba que por abajo.
- Unir la pieza 4 y la pieza 6 con la pieza 5 y colocarlo todo en el soporte.

Construcción del tronco encefálico, del cerebelo y de la hipófisis

- Introducir la pieza 8 en la pieza 7 y acoplar ambas a la pieza 4.
- Introducir la pieza 10 en la pieza 11.
- Unir la pieza 10/11 con la pieza 9 y acoplar todo por detrás del tronco encefálico.
- Colocar la pieza 12 en las piezas 3a y 5.

Resumen de los dibujos de líneas

- Fig. 1 Corteza cerebral, visión craneal (mitad derecha enumerada)
- Fig. 2 Corteza cerebral, visión externa de los surcos (mitad izquierda)
- Fig. 3 Corteza cerebral, visión caudal
- Fig. 4 Corteza cerebral, visión caudal
- Fig. 5 Hemisferio cerebral derecho, visión interna
- Fig. 6 Pieza modelo 6: sección frontal, visión posterior
- Fig. 7 Pieza modelo 5: sección frontal, visión anterior
- Fig. 8 Pieza modelo 5: sección frontal, visión anterior
- Fig. 9 Pieza modelo 1: sección horizontal, visión caudal
- Fig. 10 Pieza modelo 2: sección horizontal, visión craneal
- Fig. 11 Pieza modelo 2: sección horizontal, visión caudal
- Fig. 12 Pieza modelo 3: sección horizontal, visión craneal (sin la pieza 3a)
- Fig. 13 Pieza modelo 3a: sección frontal, visión posterior
- Fig. 14 Piezas modelo 9, 10, 11 (=cerebelo): visión posterior
- Fig. 15 Piezas modelo 9, 10, 11 (=cerebelo): visión anterior
- Fig. 16 Pieza modelo 10: sección horizontal, visión caudal
- Fig. 17 Pieza modelo 4: sección frontal, corte oblicua, visión interna-caudal
- Fig. 18 Pieza modelo 3a: sección horizontal, visión caudal
- Fig. 19 Piezas modelo 7, 8: visión anterior
- Fig. 20 Piezas modelo 7, 8: visión posterior

Cerveau Géant

Français

Agrandi 2,5 fois, en 14 parties

Instructions de montage

Placez le socle de telle manière à ce que le logo 3B se trouve sur la gauche à l'avant.

Montage de l'hémisphère droite du cerveau, ill. A (coupe horizontale)

- Placez la pièce 1 dans le socle, veillez à un ajustement correct.
- Enfoncez la broche en métal dans la pièce 2 de telle manière à ce qu'elle dépasse à longueur égale en haut et en bas. Ensuite, reliez la pièce 2 à la pièce 1.
- Joignez la pièce 3a à la pièce 3 et reliez celles-ci à la pièce 2.

Montage de l'hémisphère gauche du cerveau, ill. B (coupe verticale)

- Enfoncez la broche en métal dans la pièce 5 de telle manière à ce qu'elle dépasse à longueur égale en haut et en bas.
- Reliez la pièce 4 et la pièce 6 à la pièce 5 et placez le tout dans le socle.

Montage du tronc cérébral, du cervelet et de l'hypophyse

- Enfoncez la pièce 8 sur la pièce 7 et emboîtez ces deux pièces dans la pièce 4.
- Enfoncez la partie 10 sur la pièce 11.
- Reliez la pièce 10/11 à la pièce 9 et emboîtez le tout derrière le tronc cérébral.
- Enfoncez la pièce 12 sur les pièces 3a et 5.

Vue d'ensemble des dessins linéaires

- III. 1 Surface du cerveau, vue crâniale (moitié droite pourvue de chiffres)
- III. 2 Surface du cerveau, vue latérale des sillons (moitié gauche)
- III. 3 Surface du cerveau, vue caudale
- III. 4 Surface du cerveau, vue caudale
- III. 5 Hémisphère droite du cerveau, vue médiale
- III. 6 Pièce du modèle 6 : coupe frontale, vue dorsale
- III. 7 Pièce du modèle 5 : coupe frontale, vue ventrale
- III. 8 Pièce du modèle 5 : coupe frontale, vue dorsale
- III. 9 Pièce du modèle 1 : coupe horizontale, vue caudale
- III. 10 Pièce du modèle 2 : coupe horizontale, vue crâniale
- III. 11 Pièce du modèle 2 : coupe horizontale, vue caudale
- III. 12 Pièce du modèle 3 : coupe horizontale, vue crâniale (sans la pièce 3a)
- III. 13 Pièce du modèle 3a : coupe frontale, vue dorsale
- III. 14 Pièces du modèle 9, 10, 11 (= cervelet) : vue dorsale
- III. 15 Pièces du modèle 9, 10, 11 (= cervelet) : vue ventrale
- III. 16 Pièce du modèle 10 : coupe horizontale, vue caudale
- III. 17 Pièce du modèle 4 : coupe frontale et transversale, vue médio caudale
- III. 18 Pièce du modèle 3a : coupe horizontale, vue caudale
- III. 19 Pièces du modèle 7, 8 : vue ventrale
- III. 20 Pièces du modèle 7, 8 : vue dorsale

Cérebro Gigante

2.5 vezes o tamanho natural, 14 partes

Instrução de montagem

Posicionar o suporte com o logotipo virado para frente.

Montagem do hemisfério direito do encéfalo, fig. A (seções horizontais)

- Colocar a peça 1 no suporte. Assegurar-se de que a peça esteja bem encaixada.
- Introduzir o pino de conexão metálico na peça 2, de modo que este sobressaia em partes iguais do lado superior e inferior. Em seguida, conectar a peça 2 à peça 1.
- Encaixar a peça 3a na peça 3 e conectá-las à peça 2.

Montagem do hemisfério esquerdo do encéfalo, fig. B (seções verticais)

- Introduzir o pino de conexão metálico na peça 5, de modo que este sobressaia em partes iguais do lado superior e inferior.
- Conectar as peças 4 e 6 à peça 5 e coloque-as no suporte.

Montagem do tronco cerebral, cerebelo e hipófise

- Encaixar a peça 8 na peça 7 e introduzi-las na peça 4.
- Encaixar a peça 10 na peça 11.
- Conectar as peças 10/11 à peça 9 e encaixá-las atrás do tronco cerebral.
- Encaixar a peça 12 nas peças 3a e 5.

Resumo dos desenhos

- Fig. 1 superfície do encéfalo, vista cranial (hemisfério direito numerado)
- Fig. 2 superfície do encéfalo, vista lateral dos sulcos (hemisfério esquerdo)
- Fig. 3 superfície do encéfalo, vista caudal
- Fig. 4 superfície do encéfalo, vista caudal
- Fig. 5 parte direita do encéfalo, vista medial
- Fig. 6 Peça 6: seção frontal, vista dorsal
- Fig. 7 Peça 5: seção frontal, vista ventral
- Fig. 8 Peça 5: seção frontal, vista dorsal
- Fig. 9 Peça 1: seção horizontal, vista caudal
- Fig. 10 Peça 2: seção horizontal, vista cranial
- Fig. 11 Peça 2: seção horizontal, vista caudal
- Fig. 12 Peça 3: seção horizontal, vista cranial (sem a peça 3a)
- Fig. 13 Peça 3a: seção frontal, vista dorsal
- Fig. 14 Peças 9, 10, 11 (= cerebelo): vista dorsal
- Fig. 15 Peças 9, 10, 11 (= cerebelo): vista ventral
- Fig. 16 Peça 10: seção horizontal, vista caudal
- Fig. 17 Peça 4: seção frontal, seção oblíqua, vista médio caudal
- Fig. 18 Peça 3a: seção horizontal, vista caudal
- Fig. 19 Peças 7, 8: vista ventral
- Fig. 20 Peças 7, 8: vista dorsal

Cervello gigante

Ingrandito 2,5 volte, in 14 pezzi

Italiano

Istruzioni di montaggio

Posizionare la base in modo tale che il logo 3B si trovi anteriormente sulla sinistra.

Montaggio dell'emisfero destro del cervello, ill. A (sezione orizzontale)

- Mettere il pezzo 1 nella base, facendo attenzione che si adatti perfettamente.
- Inserire il perno in metallo nel pezzo 2 in modo tale che sporga in uguale misura in alto e in basso.

Quindi unire il pezzo 2 al pezzo 1.

- Inserire il pezzo 3a nel pezzo 3 e collegare entrambi al pezzo 2.

Montaggio dell'emisfero sinistro del cervello, ill. B (sezione verticale)

- Inserire il perno in metallo nel pezzo 5 in modo tale che sporga in uguale misura in alto e in basso.
- Collegare il pezzo 4 e il pezzo 6 al pezzo 5 e inserire il tutto nella base.

Montaggio del tronco cerebrale, del cervelletto e dell'ipofisi

- Mettere il pezzo 8 sul pezzo 7 ed inserire entrambi nel pezzo 4.
- Inserire il pezzo 10 sul pezzo 11.
- Collegare il pezzo 10/11 al pezzo 9 ed inserire il tutto dietro il tronco cerebrale.
- Mettere il pezzo 12 sui pezzi 3a e 5.

Visione d'insieme dei disegni lineari

- III. 1 Superficie del cervello, veduta craniale (metà destra numerata)
- III. 2 Superficie del cervello, veduta laterale dei solchi (metà sinistra)
- III. 3 Superficie del cervello, veduta caudale
- III. 4 Superficie del cervello, veduta caudale
- III. 5 Emisfero destro del cervello, veduta mediale
- III. 6 Pezzo del modello 6 : sezione frontale, veduta dorsale
- III. 7 Pezzo del modello 5 : sezione frontale, veduta ventrale
- III. 8 Pezzo del modello 5 : sezione frontale, veduta dorsale
- III. 9 Pezzo del modello 1 : sezione orizzontale, veduta caudale
- III. 10 Pezzo del modello 2 : sezione orizzontale, veduta craniale
- III. 11 Pezzo del modello 2 : sezione orizzontale, veduta caudale
- III. 12 Pezzo del modello 3 : sezione orizzontale, veduta craniale (senza il pezzo 3a)
- III. 13 Pezzo del modello 3a : sezione frontale, veduta dorsale
- III. 14 Pezzi del modello 9, 10, 11 (= cervelletto) : veduta dorsale
- III. 15 Pezzi del modello 9, 10, 11 (= cervelletto) : veduta ventrale
- III. 16 Pezzo del modello 10 : sezione orizzontale, veduta caudale
- III. 17 Pezzo del modello 4 : sezione frontale, sezione trasversale, veduta medio-caudale
- III. 18 Pezzo del modello 3a : sezione orizzontale, veduta caudale
- III. 19 Pezzi del modello 7, 8 : veduta ventrale
- III. 20 Pezzi del modello 7, 8 : veduta dorsale

組立方法

3B のロゴが正面左になる位置に土台を設置してください。

右半側の組立, 図 A(水平断)

- ・部品 1 を土台にしっかりとはめてください。
- ・金属製接続ピンを部品 2 に上下同じ長さが突き出る程度差し込み、部品 2 と部品 1 を接続してください。
- ・部品 3a を部品 3 に差し込み、両方とも部品 2 と接続してください。

左半側の組立, 図 B(正中矢状断)

- ・金属製の接続ピンを部品 5 に上下同じ長さに突き出る程度差し込んでください。
- ・部品 4 と 6 を部品 5 につなぎ、土台に乗せてください。

脳幹, 小脳, (脳) 下垂体の組立, 図 A・B

- ・部品 8 を部品 7 と組み合わせ、両方とも部品 4 に差し込んでください。
- ・部品 10 と部品 11 を組み合わせ、部品 9 とつなぎ、それらを脳幹後部にはめ込んでください。
- ・部品 12 を部品 3a と 5 の上にセットしてください。

図の解説

- 図1 脳の外観, 上面 (右半分番号付き)
- 図2 脳の外観, 左外側面 (脳溝を示す)
- 図3 脳の外観, 底面
- 図4 脳の外観, 大脳の底面
- 図5 右半球, 正中矢状断面
- 図6 部品 6: 前額断, 背側面
- 図7 部品 5: 前額断, 腹側面
- 図8 部品 5: 前額断, 背側面
- 図9 部品 1: 水平断, 底面
- 図10 部品 2: 水平断, 上面
- 図11 部品 2: 水平断, 底面
- 図12 部品 3: 水平断, 上面 (部品 3a を外した状態)
- 図13 部品 3a: 前額断, 背側面
- 図14 部品 9,10,11: 小脳, 背側面
- 図15 部品 9,10,11: 小脳, 腹側面
- 図16 部品 10: 水平断, 底面
- 図17 部品 4: 前額断と斜断, 背側面
- 図18 部品 3a: 水平断, 底面
- 図19 部品 7,8: 腹側面
- 図20 部品 7,8: 背側面

2.5 кратное увеличение, 14 частей

Инструкции по сборке

Расположите основание так, чтобы логотип ЗВ находился спереди и слева.

Сборка правой половины головного мозга, рис. А (горизонтальные сечения)

- Поместите часть 1 в основание, убедитесь, что она встала на свое место.
- Вставьте металлический штифт в часть 2, чтобы он выступал на одинаковую длину как сверху, так и снизу.
- Теперь соедините часть 2 с частью 1.
- Вставьте часть 3а в часть 3 и соедините их с частью 2.

Сборка левой половины головного мозга, рис. В (вертикальные сечения)

- Вставьте металлический штифт в часть 5, чтобы он выступал на одинаковую длину как сверху, так и снизу.
- Соедините части 4 и 6 с частью 5 и вставьте их в основание.

Сборка ствола мозга, мозжечка и гипофиза

- Поместите часть 8 на часть 7 и вставьте их в часть 4.
- Поместите часть 10 на часть 11.
- Соедините части 10/11 с частью 9 и вставьте их позади мозгового ствола
- Поместите часть 12 на части 3а и 5.

Обзор рисунков

- Рис.1 Поверхность головного мозга, вид сверху (правая половина пронумерована)
- Рис.2 Поверхность головного мозга, вид сбоку, борозды (левая половина)
- Рис.3 Поверхность головного мозга, вид снизу
- Рис.4 Поверхность головного мозга, вид снизу
- Рис.5 Правая половина головного мозга, вид с внутренней стороны
- Рис.6 Часть № 6: фронтальное сечение, дорсальная сторона
- Рис.7 Часть № 5: фронтальное сечение, вентральная сторона
- Рис.8 Часть № 5: фронтальное сечение, дорсальная сторона
- Рис.9 Часть № 1: горизонтальное сечение, нижняя сторона
- Рис.10 Часть № 2: горизонтальное сечение, верхняя сторона
- Рис.11 Часть № 2: горизонтальное сечение, нижняя сторона
- Рис.12 Часть № 3: горизонтальное сечение, верхняя сторона (без части 3а)
- Рис.13 Часть № 3а: фронтальное сечение, дорсальная сторона
- Рис.14 Части №№ 9,10,11 (=мозжечок) дорсальная сторона
- Рис.15 Части №№ 9,10,11 (=мозжечок) вентральная сторона
- Рис.16 Часть № 10: горизонтальное сечение, нижняя сторона
- Рис.17 Часть № 4: фронтальное сечение, диагональное сечение, вид изнутри и снизу
- Рис.18 Часть № 3а: горизонтальное сечение, нижняя сторона
- Рис.19 Части №№ 7,8: вентральная сторона
- Рис.20 Части №№ 7,8: дорсальная сторона

组装说明

安置好底座，使左前方显示3B标识。

右半脑的组装，图A（横切面）

- 将部件1置于底座上，确保正确安装。
- 将金属连接销插入部件2中，并使它以相同的长度在顶部和底部突出。
现在将部件2与部件1进行连接。
- 将部件3a插入部件3中，并同时将其与部件2连接。

左半脑的组装，图B（纵切面）

- 将金属连接销插入部件5中，并使它以相同的长度在顶部和底部突出。
- 将部件4和6与部件5连接，并将所有的这些部件插入到底座中。

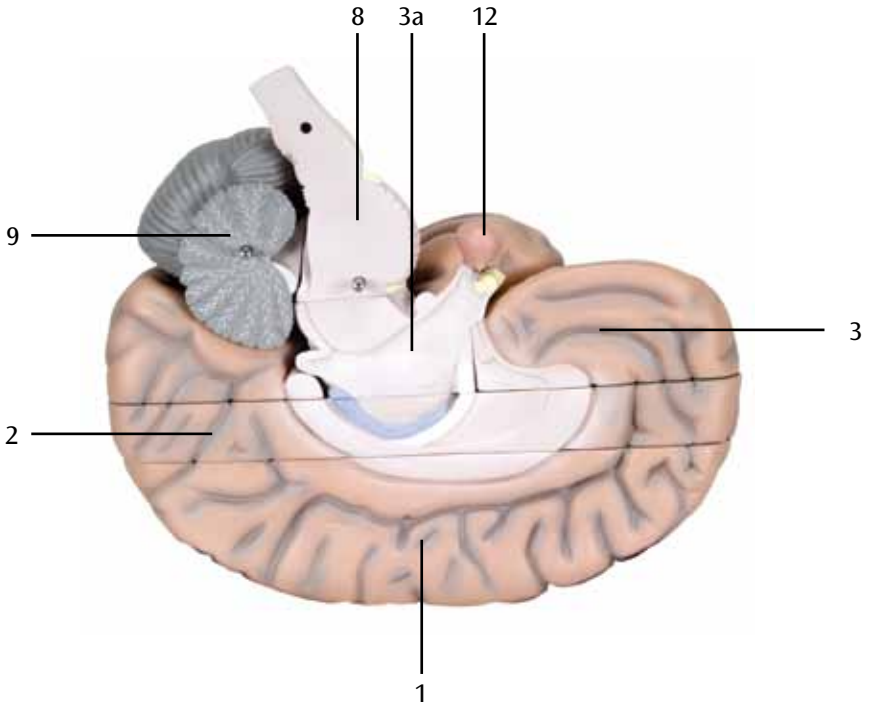
脑干、小脑和脑下垂体的组装

- 将部件8置于部件7上，并将其同时插入至部件4中。
- 将部件10置于部件11上。
- 将部件10/11与部件9连接，并将其全部插入至脑干后部。
- 将部件12置于部件3a和5上。

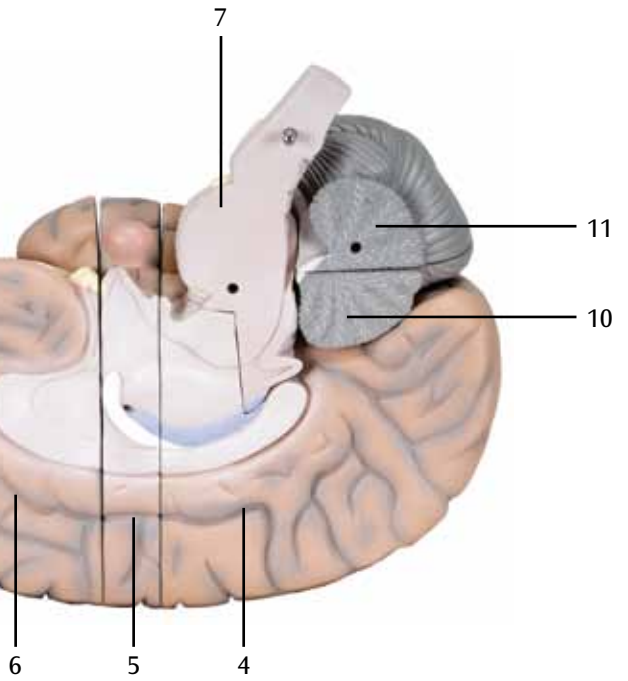
线条画概述

- 图1 脑表面，头观（右半部分）
- 图2 脑表面，脑沟侧面观（左半部分）
- 图3 脑表面，脑回侧面观（左半部分）
- 图4 脑表面，尾侧观
- 图5 右半脑，内侧观
- 图6 模型部件6：额切面，背面观
- 图7 模型部件5：额切面，腹面观
- 图8 模型部件5：额切面，背面观
- 模型部件4：额切面，腹面观
- 图9 模型部件1：横切面，尾侧观
- 图10 模型部件2：横切面，头观
- 图11 模型部件2：横切面，尾侧观
（部件3a的切面线以一条虚线表示）
- 图12 模型部件3：横切面，头观（不包括部件3a）
- 图13 模型部件3a：额切面，背面观
- 图14 模型部件9、10、11（=小脑）：背面观
- 图15 模型部件9、10、11（=小脑）：腹面观
- 图16 模型部件10：横切面，尾侧观
- 图17 模型部件4：额切面，背面观
- 图18 模型部件4：斜切面，内尾侧观
- 图19 模型部件3a：横切面，尾侧观
- 图20 模型部件7、8：腹面观
- 图21 模型部件7、8：背面观

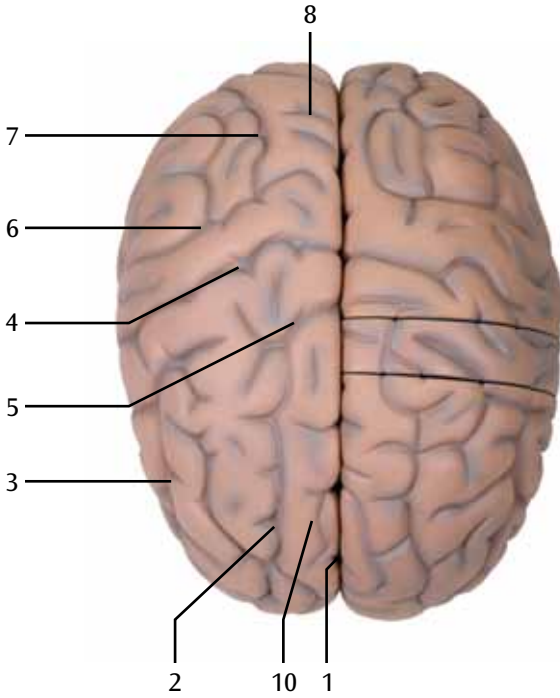
A



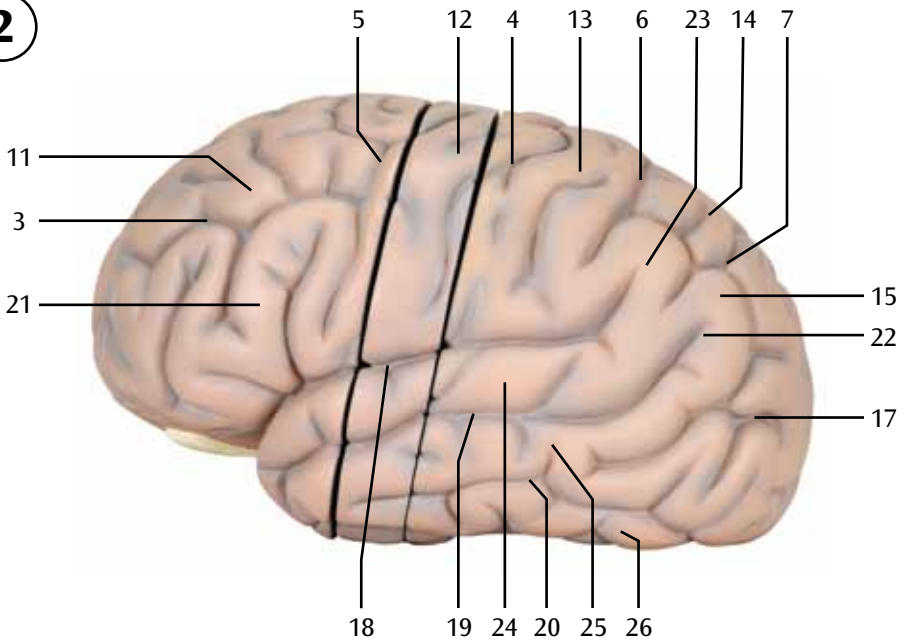
B



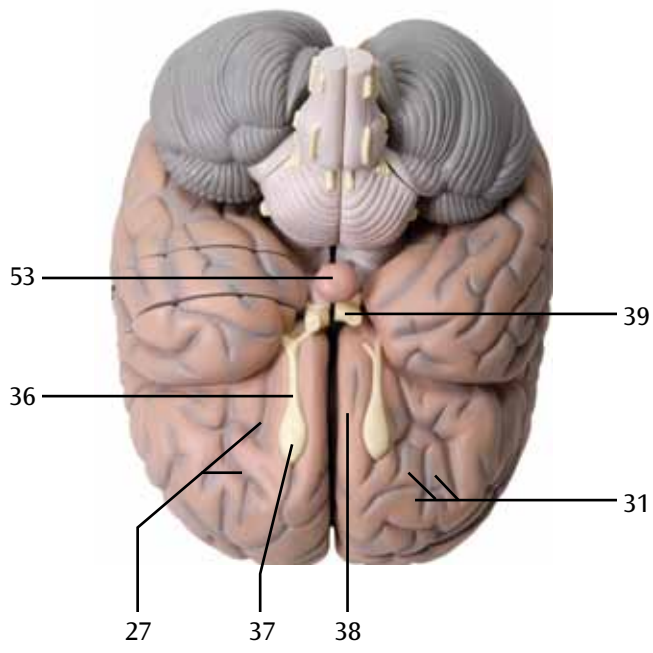
1



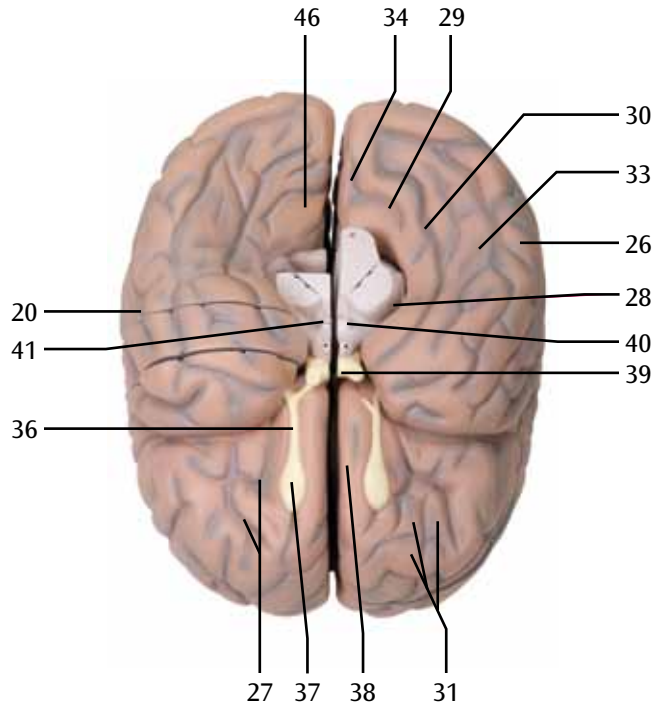
2



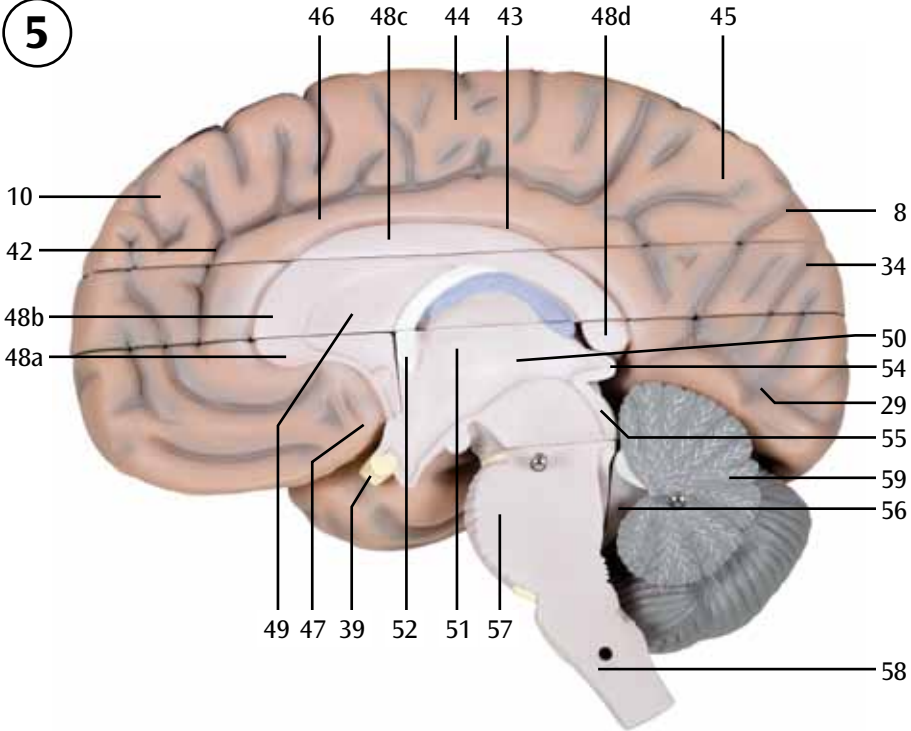
3



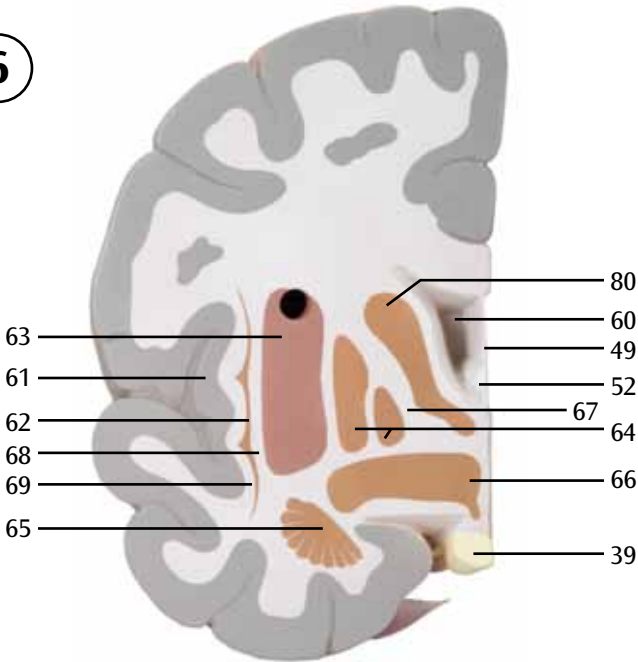
4



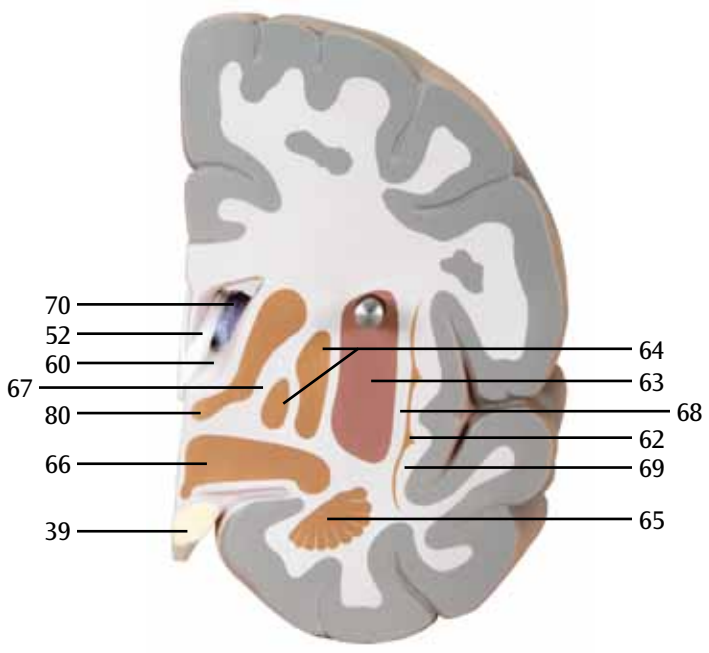
5



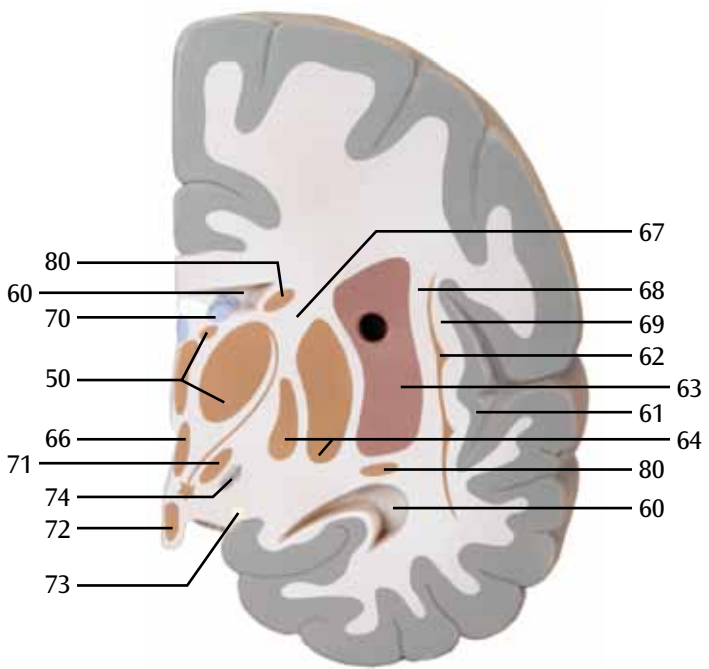
6



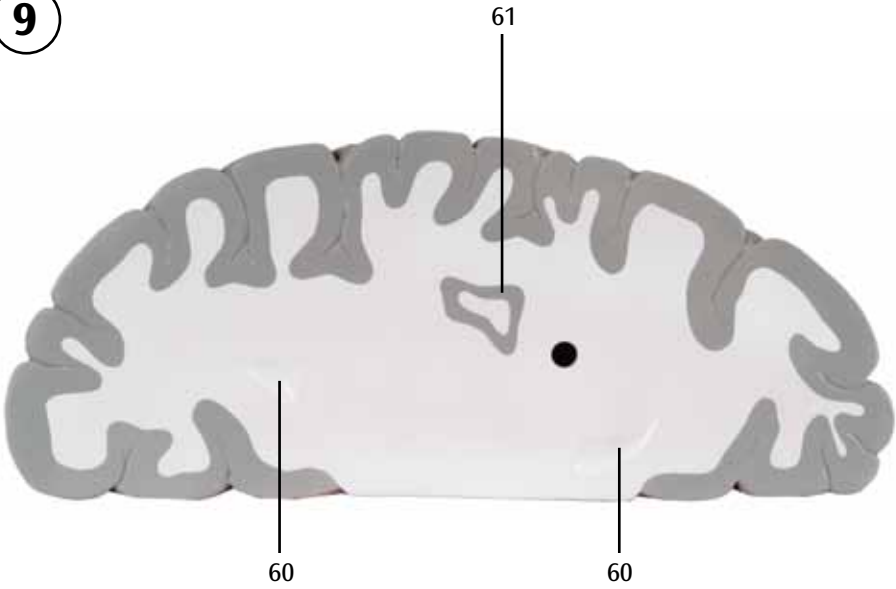
7



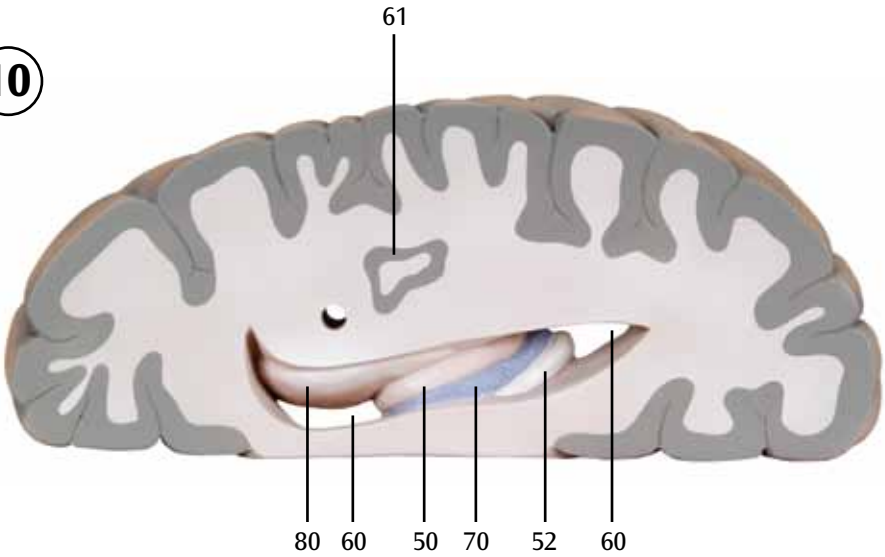
8



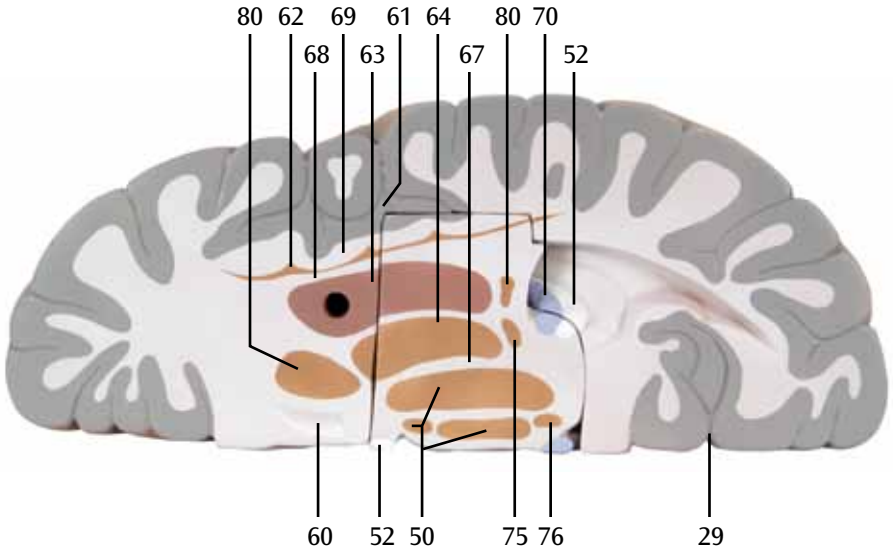
9



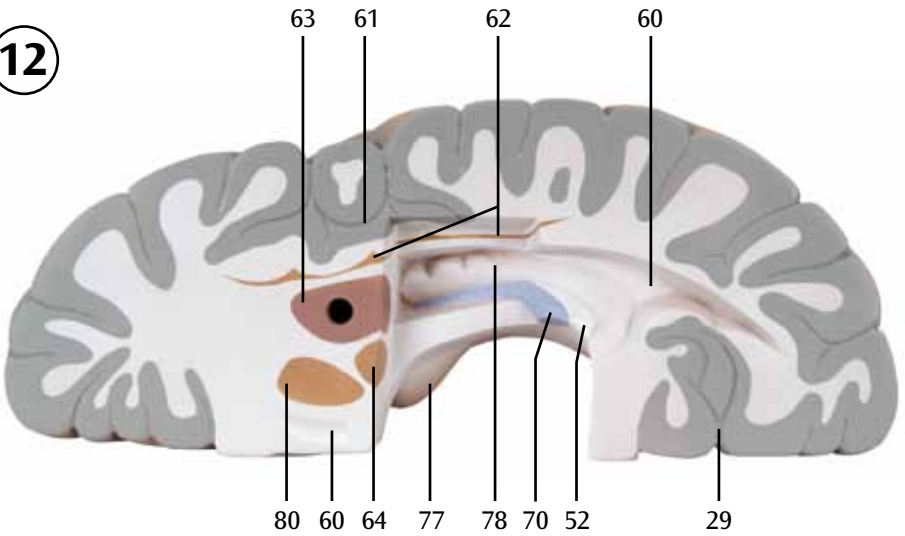
10



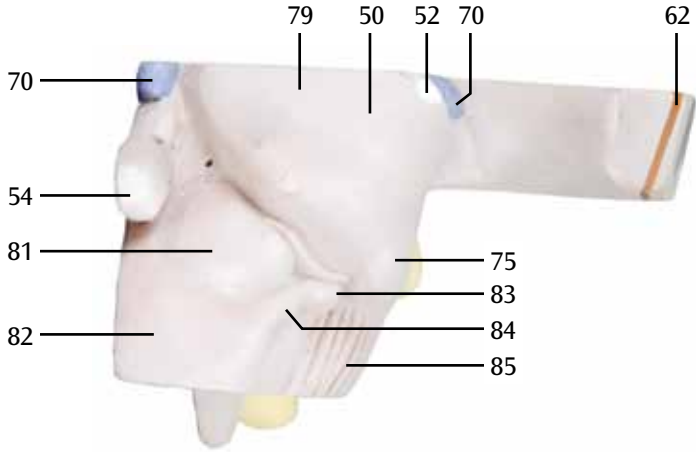
11



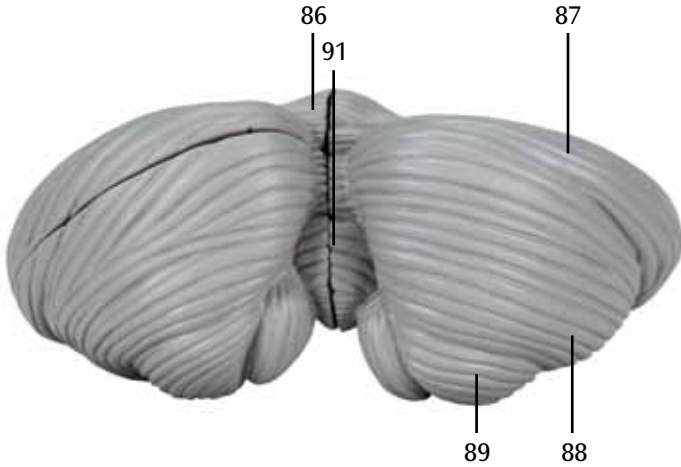
12



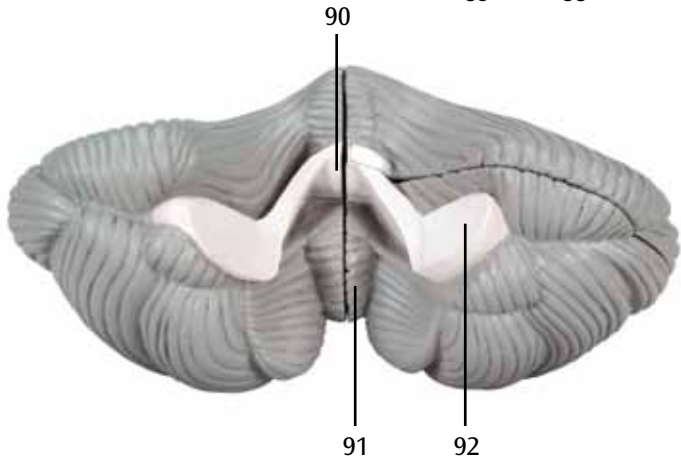
13



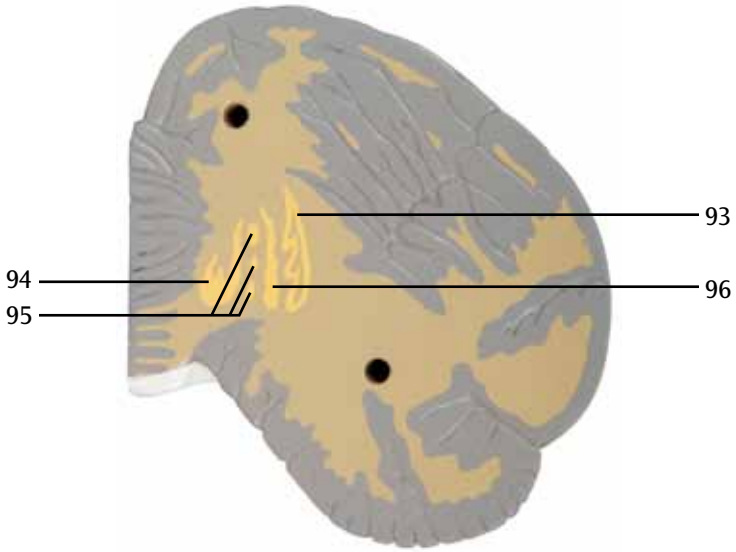
14



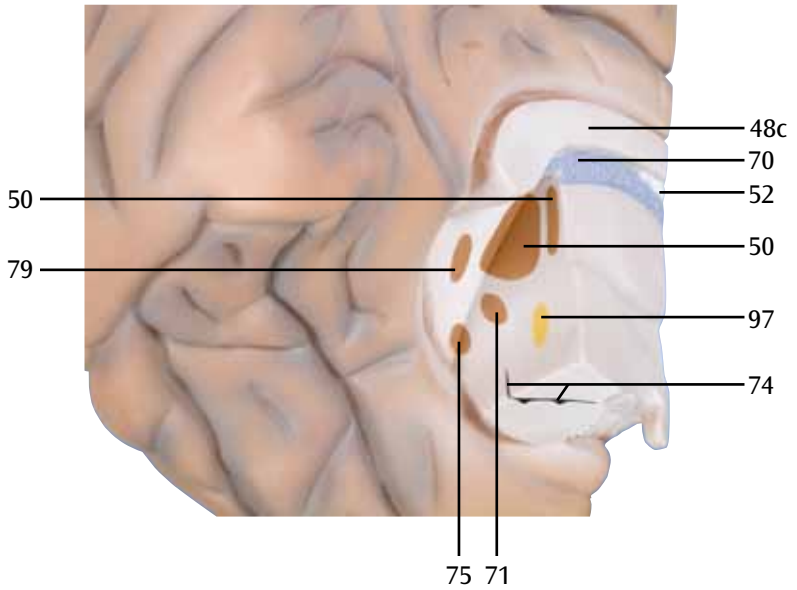
15



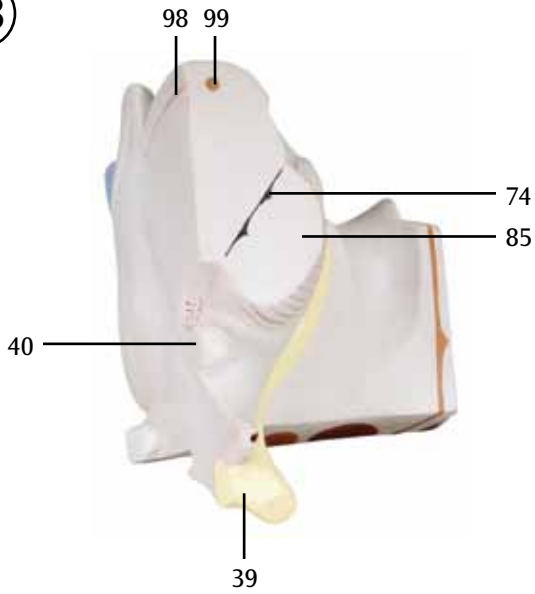
16



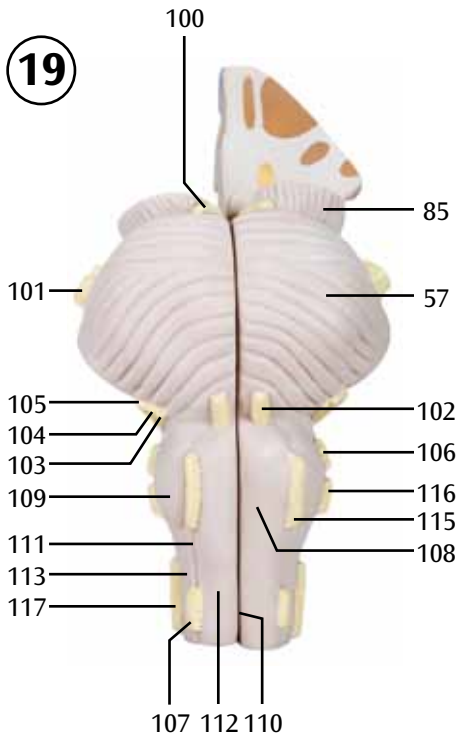
17



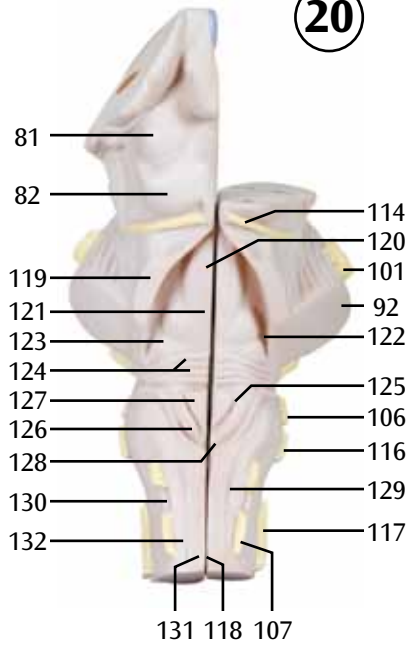
18



19



20



- | | | | |
|------|------------------------------------|-----|---|
| 1 | Cerebrum, fissura longitudinalis | 51 | Adhesio interthalamica |
| 2 | Sulcus frontalis superior | 52 | Fornix |
| 3 | Sulcus frontalis inferior | 53 | Hypophysis (Glandula pituitaria) |
| 4 | Sulcus centralis | 54 | Glandula pineale |
| 5 | Sulcus precentralis | 55 | Lamina tecti (Lamina quadrigemina) |
| 6 | Sulcus postcentralis | 56 | Ventriculus quartus |
| 7 | Sulcus intraparietalis | 57 | Pons |
| 8 | Sulcus parietooccipitalis | 58 | Medulla oblongata, pyramis |
| 9 | Sulci occipitales | 59 | Cerebellum |
| 10 | Gyrus frontalis superior | 60 | Ventriculus lateralis |
| 11 | Gyrus frontalis medius | 61 | Insula |
| 12 | Gyrus precentralis | 62 | Claustrum |
| 13 | Gyrus postcentralis | 63 | Putamen |
| 14 | Lobulus parietalis superior | 64 | Globus pallidus |
| 15 | Lobulus parietalis inferior | 65 | Corpus amygdaloideum |
| 16 | Gyri occipitales laterales | 66 | Hypothalamus |
| 17 | Sulcus occipitalis transversus | 67 | Capsula interna |
| 18 | Sulcus lateralis | 68 | Capsula externa |
| 19 | Sulcus temporalis superior | 69 | Capsula extrema |
| 20 | Sulcus temporalis inferior | 70 | Plexus choroideus |
| 21 | Gyrus frontalis inferior | 71 | Nucleus subthalamicus |
| 22 | Gyrus angularis | 72 | Nucleus corporis mammillaris |
| 23 | Gyrus supramarginalis | 73 | Tractus opticus |
| 24 | Gyrus temporalis superior | 74 | Substantia nigra |
| 25 | Gyrus temporalis medius | 75 | Corpus geniculatum laterale |
| 26 | Gyrus temporalis inferior | 76 | Nucleus habenularis |
| 27 | Sulci orbitales | 77 | Uncus |
| 28 | Sulcus hippocampalis | 78 | Hippocampus |
| 29 | Sulcus calcarinus | 79 | Thalamus, pulvinar |
| 30 | Sulcus collateralis | 80 | Nucleus caudatus |
| 31 | Gyri orbitales | 81 | Colliculus superior |
| 32 | Gyrus parahippocampalis | 82 | Colliculus inferior |
| 33 | Gyrus occipitotemporalis lateralis | 83 | Corpus geniculatum mediale |
| 34 | Cuneus | 84 | Colliculus inferior, brachium |
| 35 | Gyrus occipitotemporalis medialis | 85 | Crus cerebri |
| 36 | Tractus olfactorius | 86 | Lobulus centralis |
| 37 | Bulbus olfactorius | 87 | Lobulus quadrangularis |
| 38 | Gyrus rectus | 88 | Lobulus semilunaris superior |
| 39 | Chiasma opticum | 89 | Lobulus semilunaris inferior |
| 40 | Corpus mammillare | 90 | Velum medullare superius |
| 41 | Mesencephalon | 91 | Vermis cerebelli |
| 42 | Sulcus cinguli | 92 | Cerebellum, pedunculus medius |
| 43 | Corpus callosum, sulcus | 93 | Nucleus dentatus |
| 44 | Lobulus paracentralis | 94 | Nucleus fastigii |
| 45 | Precuneus | 95 | Nucleus interpositus posterior
(Nucleus globosus) |
| 46 | Gyrus cinguli | 96 | Nucleus interpositus anterior
(Nucleus emboliformis) |
| 47 | Area subcallosa | 97 | Nucleus ruber |
| 48 a | Corpus callosum, rostrum | 98 | Aqueductus mesencephali |
| 48 b | Corpus callosum, genu | 99 | Nucleus colliculus inferioris |
| 48 c | Corpus callosum, truncus | 100 | N. oculomotorius (III) |
| 48 d | Corpus callosum, splenium | 101 | N. trigeminus (V) |
| 49 | Septum pellucidum | | |
| 50 | Thalamus | | |

Latin

- 102 N. abducens (VI)
- 103 N. facialis (VII)
- 104 N. intermedius
- 105 N. vestibulocochlearis (VIII)
- 106 N. glossopharyngeus (IX)
- 107 N. spinalis, radix
- 108 Medulla oblongata, pyramis
- 109 Oliva
- 110 Fissura mediana anterior
- 111 Sulcus anterolateralis
- 112 Funiculus anterior
- 113 Funiculus lateralis
- 114 N. trochlearis (IV)
- 115 N. hypoglossus (XII)
- 116 N. vagus (X)
- 117 N. accessorius (XI)
- 118 Sulcus medianus posterior
- 119 Cerebellum, pedunculus superior
- 120 Fossa rhomboidea, eminentia medialis
- 121 Colliculus facialis
- 122 Fossa rhomboidea, fovea superior
- 123 Fossa rhomboidea, area vestibularis
- 124 Striae medullares ventriculi quarti
- 125 Fossa rhomboidea, fovea inferior
- 126 N. vagus, trigonum
- 127 N. hypoglossus, trigonum
- 128 Obex
- 129 Sulcus intermedius posterior
- 130 Sulcus posterolateralis
- 131 Fasciculus gracilis (GOLL)
- 132 Fasciculus cuneatus (BURDACH)



- 1 Longitudinal cerebral fissure
- 2 Superior frontal sulcus
- 3 Inferior frontal sulcus
- 4 Central sulcus
- 5 Precentral sulcus
- 6 Postcentral sulcus
- 7 Intraparietal sulcus
- 8 Parietooccipital sulcus
- 9 Occipital sulcus
- 10 Superior frontal gyrus
- 11 Middle frontal gyrus
- 12 Precentral gyrus
- 13 Postcentral gyrus
- 14 Superior parietal lobule
- 15 Inferior parietal lobule
- 16 Lateral occipital gyri
- 17 Transverse occipital sulcus
- 18 Lateral sulcus
- 19 Superior temporal sulcus
- 20 Inferior temporal sulcus
- 21 Inferior frontal gyrus
- 22 Angular gyrus
- 23 Supramarginal gyrus
- 24 Superior temporal gyrus
- 25 Middle temporal gyrus
- 26 Inferior temporal gyrus
- 27 Orbital sulci
- 28 Hippocampal sulcus
- 29 Calcarine sulcus
- 30 Collateral sulcus
- 31 Orbital gyri
- 32 Parahippocampal gyrus
- 33 Lateral occipitotemporal gyrus
- 34 Cuneus
- 35 Medial occipitotemporal gyrus
- 36 Olfactory tract
- 37 Olfactory bulb
- 38 Straight gyrus
- 39 Optic chiasm
- 40 Mammillary body
- 41 Mesencephalon
- 42 Cingulate sulcus
- 43 Sulcus of corpus callosum
- 44 Paracentral lobule
- 45 Precuneus
- 46 Cingulate gyrus
- 47 Subcallosal area
- 48 a Rostrum of corpus callosum
- 48 b Genu of corpus callosum
- 48 c Trunk of corpus callosum
- 48 d Splenium of corpus callosum
- 49 Septum pellucidum
- 50 Thalamus
- 51 Interthalamic adhesion
- 52 Fornix
- 53 Pituitary gland
- 54 Pineal gland
- 55 Tectal plate
- 56 Fourth ventricle
- 57 Pons
- 58 Pyramid of medulla oblongata
- 59 Cerebellum
- 60 Lateral ventricle
- 61 Insula
- 62 Claustrum
- 63 Putamen
- 64 Globus pallidus
- 65 Amygdaloid body
- 66 Hypothalamus
- 67 Internal capsule
- 68 External capsule
- 69 Extreme capsule
- 70 Choroid plexus
- 71 Subthalamic nucleus
- 72 Nucleus of mammillary body
- 73 Optic tract
- 74 Substantia nigra
- 75 Lateral geniculate body
- 76 Habenular nucleus
- 77 Uncus
- 78 Hippocampus
- 79 Pulvinar of thalamus
- 80 Caudate nucleus
- 81 Superior colliculus
- 82 Inferior colliculus
- 83 Medial geniculate body
- 84 Brachium of inferior colliculus
- 85 Cerebral crus
- 86 Central lobule
- 87 Quadrangular lobule
- 88 Superior semilunar lobule
- 89 Inferior semilunar lobule
- 90 Superior medullary velum
- 91 Vermis of cerebellum
- 92 Middle cerebellar peduncle
- 93 Dentate nucleus
- 94 Fastigial nucleus
- 95 Posterior interpositus nucleus (Globose nucleus)
- 96 Anterior interpositus nucleus (Emboliform nucleus)
- 97 Red nucleus
- 98 Aqueduct of midbrain
- 99 Nucleus of inferior colliculus
- 100 Oculomotor nerve (III)
- 101 Trigeminal nerve (V)

English

- 102 Abducent nerve (VI)
- 103 Facial nerve (VII)
- 104 Intermediate nerve
- 105 Vestibulocochlear nerve (VIII)
- 106 Glossopharyngeal nerve (IX)
- 107 Spinal nerve, root
- 108 Pyramid of medulla oblongata
- 109 Inferior olive
- 110 Anterior median fissure
- 111 Anterolateral sulcus
- 112 Anterior funiculus
- 113 Lateral funiculus
- 114 Trochlear nerve (IV)
- 115 Hypoglossal nerve (XII)
- 116 Vagus nerve (X)
- 117 Accessory nerve (XI)
- 118 Posterior median sulcus
- 119 Superior cerebellar peduncle
- 120 Medial eminence of rhomboid fossa
- 121 Facial colliculus
- 122 Superior fovea of rhomboid fossa
- 123 Vestibular area of rhomboid fossa
- 124 Medullary stria of fourth ventricle
- 125 Inferior fovea of rhomboid fossa
- 126 Vagal trigone
- 127 Hypoglossal trigone
- 128 Obex
- 129 Posterior intermediate sulcus
- 130 Posterolateral sulcus
- 131 Gracile fasciculus
- 132 Cuneate fasciculus (BURDACH)



- 1 Längsfurche des Großhirns
- 2 Obere Stirnfurche
- 3 Untere Stirnfurche
- 4 Zentralfurche
- 5 Vordere Zentralfurche
- 6 Hintere Zentralfurche
- 7 Scheitelfurche
- 8 Scheitelhinterhauptfurche
- 9 Hinterhauptfurchen
- 10 Obere Stirnwindung
- 11 Mittlere Stirnwindung
- 12 Vordere Zentralwindung
- 13 Hintere Zentralwindung
- 14 Obere Scheitelwindung
- 15 Untere Scheitelwindung
- 16 Hinterhauptswindungen
- 17 Quere Hinterhauptsfurche
- 18 Seitliche Furche
- 19 Obere Schläfenfurche
- 20 Untere Schläfenfurche
- 21 Untere Stirnwindung
- 22 „Winkel“-Windung
- 23 Bogenförmige Windung
- 24 Obere Schläfenwindung
- 25 Mittlere Schläfenwindung
- 26 Untere Schläfenwindung
- 27 „Augenhöhlen“-Furchen
- 28 Ammonsfurche
- 29 „Vogelsporn“-Furche
- 30 Schläfenlappenfurche
- 31 „Augenhöhlen“-Windungen
- 32 Ammonshornwindung
- 33 Seitliche Hinterhaupt-Schläfen-Windung
- 34 „Keil“-Windung
- 35 Mittlere Hinterhaupt-Schläfen-Windung
- 36 Riechbahn
- 37 Verdickter Teil des Riechhirns
- 38 Gerade Windung
- 39 Sehnervenkreuzung
- 40 Mammillarkörper
- 41 Mittelhirn
- 42 „Zwingen“-Furche
- 43 Balkenfurche
- 44 Scheitellappenwindung
- 45 Vordere „Keil“-Windung
- 46 „Zwingen“-Windung
- 47 Riechhirnbezirk
- 48 a Balkenschnabel
- 48 b Balkenknie
- 48 c Balkenstamm
- 48 d Balkenwulst
- 49 Scheidewand der Seitenventrikel
- 50 Thalamus (Teil des Zwischenhirns)
- 51 Verbindung von Zwischenhirnteilen
- 52 Gewölbe
- 53 Hirnanhangsdrüse
- 54 Zirbeldrüse
- 55 Vierhügelplatte
- 56 Vierte Hirnwasserkammer
- 57 Brücke
- 58 Verlängertes Mark, Pyramide
- 59 Kleinhirn
- 60 Seitliche Hirnwasserkammer
- 61 Insel
- 62 Claustrum („Vormauer“)
- 63 Putamen
(„Schale“, äußerer Teil des Linsenkerns)
- 64 Globus pallidus (innerer Teil des Linsenkerns)
- 65 Mandelkern
- 66 Hypothalamus
(unterer Teil des Zwischenhirns)
- 67 Innere Kapsel
- 68 Äußere Kapsel
- 69 Äußerste Kapsel
- 70 Adergeflecht
- 71 Zwischenhirnkern
- 72 Zwischenhirnkern (Mammillarkörperkern)
- 73 Teil der Sehbahn
- 74 Mittelhirnkern (schwarze Substanz)
- 75 Äußerer Kniehöcker
- 76 Nucleus habenularis (Zwischenhirnkern)
- 77 Haken des Hippocampus
- 78 Ammonshorn
- 79 Thalamus, pulvinar
(hinterer Teil des Zwischenhirns)
- 80 Schweifförmiger Kern
- 81 Colliculus superior(oberer Teil der Mittelhirnplatte)
- 82 Colliculus inferior
(unterer Teil der Mittelhirnplatte)
- 83 Innerer Kniehöcker
- 84 Colliculus inferior, brachium
(Zwischen-Mittelhirn-Verbindung)
- 85 Hirnschenkel
- 86 Zentralläppchen des Kleinhirns
- 87 Viereckiges Kleinhirnläppchen
- 88 Oberes halbmondförmiges
Kleinhirnläppchen
- 89 Unteres halbmondförmiges
Kleinhirnläppchen
- 90 Oberes Marksegel
- 91 Kleinhirnwurm
- 92 Mittlerer Kleinhirnstiel
- 93 Nucleus dentatus (Kleinhirnkern)
- 94 Nucleus fastigii (Kleinhirnkern)
- 95 Nucleus globosus (Kleinhirnkern)

Deutsch

- 96 Nucleus emboliformis (Kleinhirnkern)
- 97 Roter Kern (Mittelhirnkern)
- 98 Hirnwasserleiter (Verbindung zw. 3. und 4. Hirnwasserkammer)
- 99 Mittelhirnkern
- 100 Augenbewegungsnerve (III. Hirnnerv)
- 101 Drillingsnerve (V. Hirnnerv)
- 102 Augenabziehnerve (VI. Hirnnerv)
- 103 Gesichtsnerv (VII. Hirnnerv)
- 104 N. intermedius (Geschmacksnerv)
- 105 Hör- und Gleichgewichtsnerv (VIII. Hirnnerv)
- 106 Zungenschlundnerve (IX. Hirnnerv)
- 107 Wurzel der 1. Rückenmarksnerven
- 108 Verlängertes Mark, Pyramide
- 109 Olive
- 110 Vordere mittlere Spalte
- 111 Vordere seitl. Furche
- 112 Vorderer Strang
- 113 Seitlicher Strang
- 114 Augenrollnerve (IV. Hirnnerv)
- 115 Unterzungennerv (XII. Hirnnerv)
- 116 Umherziehender Nerv (X. Hirnnerv)
- 117 Beinerv (XI. Hirnnerv)
- 118 Hintere Mittelfurche
- 119 Oberer Kleinhirnstiel (pedunculus pontinus)
- 120 Vorwölbung der Rautengrube
- 121 Colliculus facialis (Vorwölbung der Brücke)
- 122 Obere Grube der Rautengrube
- 123 Seitenabschnitt der Rautengrube
- 124 Nervenfasern der Rautengrube
- 125 Untere Grube der Rautengrube
- 126 Dreieckiger Bezirk über dem Kern des X. Hirnnervs
- 127 Dreieckiger Bezirk über dem Kern des Zungenschlundnervs
- 128 Obex (riegelartige Verdickung über dem unteren Teil des verlängerten Marks)
- 129 Hintere Zwischenfurche
- 130 Hintere seitliche Furche
- 131 Fasciculus gracilis (GOLL) (hinterer mittlerer Strang)
- 132 Fasciculus cuneatus (BURDACH) (hinterer seitlicher Strang)

- | | | | |
|------|---|-----|---|
| 1 | Cerebro, cisura longitudinal | 51 | Comisura intertalámica |
| 2 | Surco frontal superior | 52 | Fórnix |
| 3 | Surco frontal inferior | 53 | Hipófisis (glandúla pituitaria) |
| 4 | Surco central | 54 | Cuerpo pineal |
| 5 | Surco precentral | 55 | Lámina cuadrigemina |
| 6 | Surco postcentral | 56 | IV ventrículo |
| 7 | Surco intraparietal | 57 | Puente |
| 8 | Surco parieto-occipital | 58 | Bulbo raquídeo, pirámide |
| 9 | Surcos occipitales | 59 | Cerebelo |
| 10 | Circunvolución frontal superior | 60 | Ventrículo lateral |
| 11 | Circunvolución frontal media | 61 | Ínsula |
| 12 | Circunvolución precentral | 62 | Claustro |
| 13 | Circunvolución postcentral | 63 | Putamen |
| 14 | Lobulillo parietal superior | 64 | Globo palido |
| 15 | Lobulillo parietal inferior | 65 | Cuerpo amigdalino |
| 16 | Circunvoluciones occipitales externas | 66 | Hipotálamo |
| 17 | Solco occipitale trasverso | 67 | Cápsula interna |
| 18 | Surco lateral | 68 | Cápsula externa |
| 19 | Surco temporal superior | 69 | Cápsula extrema |
| 20 | Surco temporal inferior | 70 | Plexo coroideo |
| 21 | Circunvolución frontal inferior | 71 | Núcleo subtalámico |
| 22 | Circunvolución angular | 72 | Núcleo del tubérculo mammillare |
| 23 | Circunvolución supramarginal | 73 | Tracto óptico |
| 24 | Circunvolución temporal superior | 74 | Substancia negra |
| 25 | Circunvolución temporal media | 75 | Cuerpo geniculado lateral |
| 26 | Circunvolución temporal inferior | 76 | Núcleo de la habénula |
| 27 | Surcos orbitario | 77 | Uncus del hipocampo |
| 28 | Sulco do hipocampo | 78 | Hipocampo |
| 29 | Surco calcarino | 79 | Tálamo, pulvinar |
| 30 | Surco colateral | 80 | Núcleo caudado |
| 31 | Circunvoluciones orbitarias | 81 | Colículo superior |
| 32 | Circunvolución del hipocampo | 82 | Colículo inferior |
| 33 | Circunvolución occipitotemporal lateral | 83 | Cuerpo geniculado medial |
| 34 | Cuña | 84 | Colículo inferior, brazo |
| 35 | Circunvolución occipitotemporal medial | 85 | Pedúnculo cerebral |
| 36 | Tracto olfatorio | 86 | Lobulillo central |
| 37 | Bulbo olfatorio | 87 | Lobulillo cuadrangular |
| 38 | Circunvolución recta | 88 | Lobulillo semilunar superior |
| 39 | Quiasma óptico | 89 | Lobulillo semilunar inferior |
| 40 | Cuerpo de la mama | 90 | Velo medular superior |
| 41 | Mesencéfalo | 91 | Vermis cerebelli |
| 42 | Surco cíngulo | 92 | Cerebelo, pedúnculo medio |
| 43 | Cuerpo caloso, surco | 93 | Núcleo dentado |
| 44 | Lobulillo paracentral | 94 | Núcleo emboliforme |
| 45 | Precuña | 94 | Núcleo fastigial |
| 46 | Circunvolución del cíngulo | 95 | Núcleo globoso |
| 47 | Área subcallosa | 97 | Núcleo rubro |
| 48 a | Cuerpo caloso, pico | 98 | Acueducto mesencéfalo |
| 48 b | Cuerpo caloso, rodilla | 99 | Núcleo del tubérculo cuadrigemino posterior |
| 48 c | Cuerpo caloso, tronco | 100 | N. oculomotor (III) |
| 48 d | Cuerpo caloso, esplenio | 101 | N. trigémino (V) |
| 49 | Septum pellucidum | 102 | N. abducens (VI) |
| 50 | Tálamo | 103 | N. facial (N. intermediofacial VII) |

Español

- 104 N. intermedio
- 105 N. vestibulococlear (VIII)
- 106 N. glossofaríngeo (XI)
- 107 N. espinal, raíz
- 108 Bulbo raquídeo, pirámide
- 109 Oliva
- 110 Médula espinal, cisura mediana anterior
- 111 Surco colateral anterior de la medula
- 112 Médula espinal, cordón anterior
- 113 Médula espinal, cordón lateral
- 114 N. troclear (IV)
- 115 N. hipogloso (XII)
- 116 N. vago (X)
- 117 N. accesorio (XI)
- 118 Surco mediano posterior
- 119 Cerebelo, pedúnculo superior
- 120 Fosa romboidea, eminencia media
- 121 Colículo facial
- 122 Fovéola anterior de la fosa romboidea
- 123 Área vestibular
- 124 Estrías medulares del cuarto ventrículo
- 125 Fovéola inferior de la fosa romboidea
- 126 N. vago, trigono
- 127 N. hipogloso, trigono
- 128 Obex
- 129 Surco intermedio posterior
- 130 Surco colateral posterior de la medula
- 131 Fascículo gracil (cordón de GOLL)
- 132 Fascículo cuneiforme (cordón de BURDACH)

- | | | | |
|------|--|-----|--|
| 1 | Cerveau, fissure longitudinale | 51 | Adhésion interthalamique |
| 2 | Sillon frontal supérieur | 52 | Fornix |
| 3 | Sillon frontal inférieur | 53 | Hypophyse (glande pituitaire) |
| 4 | Sillon central | 54 | Corps pinéal |
| 5 | Sillon précentral | 55 | Lame quadrijumelle |
| 6 | Sillon postcentral | 56 | Ventricule quatrième |
| 7 | Sillon interpariétal | 57 | Pont |
| 8 | Sillon pariéto-occipital | 58 | Bulbe rachidien, pyramide |
| 9 | Sillons occipitaux | 59 | Cervelet |
| 10 | Circonvolution frontale supérieure | 60 | Ventricule latéral |
| 11 | Circonvolution frontale moyenne | 61 | Ilôt |
| 12 | Circonvolution précentrale | 62 | Clastrum |
| 13 | Circonvolution postcentrale | 63 | Putamen |
| 14 | Lobule pariétal supérieur | 64 | Globe pâle |
| 15 | Lobule pariétal inférieur | 65 | Corps amygdaloïde |
| 16 | Circonvolutions occipitales exteres | 66 | Hypothalamus |
| 17 | Scissure perpendiculaire externe | 67 | Capsule interne |
| 18 | Sillon latéral | 68 | Capsule externe |
| 19 | Sillon temporal supérieur | 69 | Capsule extrême |
| 20 | Sillon temporal inférieur | 70 | Plexus choroïdien |
| 21 | Circonvolution frontale inférieure | 71 | Noyau sous-thalamique |
| 22 | Circonvolution angulaire | 72 | Noyau du tubercule mamillaire |
| 23 | Circonvolution susmarginale | 73 | Faisceau optique |
| 24 | Circonvolution temporale supérieure | 74 | Substance noire |
| 25 | Circonvolution temporale moyenne | 75 | Corps genouillé externe |
| 26 | Circonvolution temporale inférieure | 76 | Noyau de l'habénula |
| 27 | Sillons orbitaires | 77 | Uncus hippocampique |
| 28 | Sillon de l'hippocampe | 78 | Hippocampe |
| 29 | Sillon calcarin | 79 | Thalamus, pulvinar |
| 30 | Sillon collatéral du cerveau | 80 | Noyau caudé |
| 31 | Circonvolutions orbitaires | 81 | Colliculus supérieur |
| 32 | Circonvolution parahippocampale | 82 | Colliculus inférieur |
| 33 | Circonvolution temporo-occipitale latérale | 83 | Corps genouillé interne |
| 34 | Cunéus | 84 | Colliculus inférieur, bras |
| 35 | Circonvolution temporo-occipitale médiale | 85 | Pédoncule cérébrale |
| 36 | Faisceau olfactif | 86 | Lobule central |
| 37 | Bulbe olfactif | 87 | Lobule quadrangulaire |
| 38 | Circonvolution droite | 88 | Lobule semilunaire supérieur |
| 39 | Chiasma optique | 89 | Lobule semilunaire inférieur |
| 40 | Corps mamillaire | 90 | Voile médullaire supérieur |
| 41 | Mésencéphale | 91 | Vermis |
| 42 | Sillon du cingulum | 92 | Cervelet, pédoncule moyen |
| 43 | Corps calleux, sillon | 93 | Noyau denté |
| 44 | Lobule paracentral | 94 | Noyau emboliforme |
| 45 | Précunéus | 94 | Noyau du fastigium |
| 46 | Circonvolution du cingulum | 95 | Noyau globuleux |
| 47 | Aire sous-calleuse | 97 | Noyau rouge |
| 48 a | Corps calleux, rostre | 98 | Aqueduc du cerveau |
| 48 b | Corps calleux, genou | 99 | Noyau du tubercule quadrijumeau postérieur |
| 48 c | Corps calleux, tronc | | |
| 48 d | Corps calleux, bourrelet | 100 | Nerf moteur oculaire (III) |
| 49 | Cloison transparente du cerveau | 101 | Nerf trijumeau (V) |
| 50 | Thalamus | 102 | Nerf abducent (VI) |

Français

- 103 Nerf facial (VII)
- 104 Nerf intermédiaire
- 105 Nerf vestibulo-cochléaire (VIII)
- 106 Nerf glossopharyngien (IX)
- 107 Nerf spinal, racine
- 108 Bulbe rachidien, pyramide
- 109 Olive
- 110 Moelle épinière, fissure médiane antérieure
- 111 Sillon collatéral antérieur de la moelle
- 112 Moelle épinière, funicule antérieur
- 113 Moelle épinière, funicule latéral
- 114 Nerf trochléen (IV)
- 115 Nerf hypoglosse (XII)
- 116 Nerf vague (X)
- 117 Nerf accessoire (XI)
- 118 Sillon médian postérieur
- 119 Cervelet, pédoncule supérieur (pédoncule pontique)
- 120 Fosse rhomboïdale, éminence médiale
- 121 Colliculus facial
- 122 Facette antérieure de la fosse rhomboïdale
- 123 Aire vestibulaire
- 124 Stries médullaires
- 125 Facette inférieure de la fosse rhomboïdale
- 126 Nerf vague, trigone
- 127 Herf hypoglosse, trigone
- 128 Obex
- 129 Sillon intermédiaire postérieur
- 130 Sillon collatéral postérieur de la moelle
- 131 Fascicule gracile (GOLL)
- 132 Fascicule cunéiforme (BURDACH)

- | | |
|--|--|
| 1 Fissura longitudinal do cérebro
(grande fissura longitudinal) | 50 Tálamo |
| 2 Sulco frontal superior | 51 Aderência intertalâmica |
| 3 Sulco frontal inferior | 52 Fórnice |
| 4 Sulco central (fissura de Rolando) | 53 Hipófise (glândula pituitária) |
| 5 Sulco pré-central | 54 Corpo da glândula pineal |
| 6 Sulco pós-central | 55 Lâmina quadrigêmea |
| 7 Sulco intraparietal | 56 Quarto ventrículo
(ventrículo do rombencéfalo) |
| 8 Sulco parietooccipital | 57 Ponte de Varólio |
| 9 Sulcos occipitais | 58 Pirâmide da medula oblonga |
| 10 Giro frontal superior | 59 Cerebelo |
| 11 Giro frontal média | 60 Ventrículo lateral |
| 12 Giro pré-central | 61 Ínsula |
| 13 Giro pós-central | 62 Claustro |
| 14 Lobulo parietal superior | 63 Putâmen |
| 15 Lobo parietal inferior | 64 Globo pálido |
| 16 Giros occipitais | 65 Corpo amigdalóide |
| 17 Sulco occipital transverso | 66 Hipotálamo |
| 18 Sulco lateral | 67 Cápsula interna |
| 19 Sulco temporal superior | 68 Cápsula externa (Lâmina periclaustral) |
| 20 Sulco temporal inferior | 69 Cápsula extrema |
| 21 Giro frontal inferior | 70 Plexo coróide |
| 22 Giro angular | 71 Núcleo subtalâmico (Corpo de Luys) |
| 23 Giro supramarginal | 72 Núcleos dos corpos mamilares |
| 24 Giro temporal superior | 73 Trato óptico |
| 25 Giro temporal medial | 74 Substância negra |
| 26 Giro temporal inferior | 75 Corpo geniculado lateral |
| 27 Sulcos orbitais | 76 Núcleo habenuar |
| 28 Sulco do hipocampo | 77 Gancho hipocampal |
| 29 Sulco calcarino | 78 Hipocampo |
| 30 Sulco colateral | 79 Pulvinar do tálamo |
| 31 Giros orbitários | 80 Núcleo caudado |
| 32 Giro para-hipocampal | 81 Colículo superior |
| 33 Giro occipitotemporal lateral | 82 Colículo inferior |
| 34 Cúneo | 83 Corpo geniculado medial |
| 35 Giro occipitotemporal medial | 84 Braço do colículo inferior |
| 36 Trato olfatório | 85 Pedúnculo cerebral |
| 37 Bulbo olfatório | 86 Lobo central |
| 38 Giro reto | 87 Lóbulo quadrangular |
| 39 Quiasma óptico | 88 Lóbulo semilunar superior |
| 40 Corpo mamilar | 89 Lóbulo semilunar inferior |
| 41 Mesencéfalo | 90 Velame medular superior |
| 42 Sulco do cíngulo | 91 Verme do cerebelo |
| 43 Sulco do corpo caloso | 92 Pedúnculo cerebelar médio |
| 44 Lóbulo paracentral | 93 Núcleo dentado |
| 45 Pré-cúneo | 94 Núcleo emboliforme |
| 46 Giro do cíngulo | 94 Núcleo fastigial |
| 47 Arteríola e vênula macular inferior | 95 Núcleo globoso |
| 48 a Rostro do corpo caloso | 97 Núcleo rubro |
| 48 b Joelho do corpo caloso | 98 Aqueduto do cérebro (aqueduto sylvii) |
| 48 c Tronco do corpo caloso | 99 Núcleo do colículo inferior |
| 48 d Esplênio do corpo caloso | 100 Nervo oculomotor (3o. nervo craniano) |
| 49 Septo pelúcido (septo transparente) | 101 Nervo trigêmeo (quinto nervo facial) |

Português

- 102 Nervo abducente (6o. nervo craniano)
- 103 Nervo facial (7o. nervo craniano)
- 104 Nervo intermediário
- 105 Nervo vestibulococlear (8o. nervo craniano)
- 106 Nervo glossofaríngeo (9o. nervo craniano)
- 107 Nervo espinhal, raíz
- 108 Pirâmide da medula oblonga
- 109 Oliva (corpo olivar)
- 110 Fissura mediana anterior da medula espinhal
- 111 Sulco ântero-lateral da medula oblonga
- 112 Funículo anterior da medula espinhal
- 113 Funículo lateral da medula espinhal
- 114 Nervo troclear (4o. nervo craniano)
- 115 Nervo hipoglosso (12o. nervo craniano)
- 116 Nervo vago (10o. nervo craniano)
- 117 Nervo acessório (nervo acessório espinhal)
- 118 Sulco mediano posterior
- 119 Pedúnculo cerebelar superior
- 120 Eminência medial da fossa rombóide
- 121 Colículo facial
- 122 Fóvea anterior da fossa rombóide
- 123 Área vestibular
- 124 Estrias medulares do quarto ventrículo
- 125 Fóvea inferior da fossa rombóide
- 126 Trígono do nervo vago
- 127 Trígono do nervo hipoglosso
- 128 Óbice
- 129 Sulco intermédio posterior
- 130 Sulco póstero-lateral da medula oblonga
- 131 Fascículo grácil (trato de Goll)
- 132 Fascículo cuneiforme (trato de Burdach)

- | | | | |
|------|---|-----|---|
| 1 | Cervello, fessura longitudinale | 51 | Adesione intertalamica |
| 2 | Solco frontale superiore | 52 | Fornice |
| 3 | Solco frontale inferiore | 53 | Ipofisi (ghiandola pituitaria) |
| 4 | Solco centrale | 54 | Corpo pineale |
| 5 | Solco precentrale | 55 | Lamina tectale |
| 6 | Solco postcentrale | 56 | Quarto ventricolo |
| 7 | Solco interparietale | 57 | Ponte |
| 8 | Solco parieto-occipitale | 58 | Piramide del midollo allungato |
| 9 | Solchi occipitali | 59 | Cervelletto |
| 10 | Circonvoluzione frontale superiore | 60 | Ventricolo laterale |
| 11 | Circonvoluzione frontale media | 61 | Insula |
| 12 | Circonvoluzione precentrale | 62 | Claustro |
| 13 | Circonvoluzione postcentrale | 63 | Putamen |
| 14 | Lobulo parietale superiore | 64 | Globo pallido |
| 15 | Lobulo parietale inferiore | 65 | Amigdala |
| 16 | Circonvoluzioni occipitali esterne | 66 | Ipotalamo |
| 17 | Solco occipitale trasverso | 67 | Capsula interna |
| 18 | Solco laterale | 68 | Capsula esterna |
| 19 | Solco temporale superiore | 69 | Capsula estrema |
| 20 | Solco temporale inferiore | 70 | Plesso coroide |
| 21 | Circonvoluzione frontale inferiore | 71 | Nucleo subtalamico |
| 22 | Circonvoluzione angolare | 72 | Nucleo del tubercolo mammillare |
| 23 | Circonvoluzione sopramarginale | 73 | Tratto ottico |
| 24 | Circonvoluzione temporale superiore | 74 | Sostanza nera |
| 25 | Circonvoluzione temporale media | 75 | Corpo genicolato laterale |
| 26 | Circonvoluzione temporale inferiore | 76 | Nucleo abenulare |
| 27 | Solchi orbitali | 77 | Uncus ippocampico |
| 28 | Solco ippocampale | 78 | Ippocampo |
| 29 | Solco calcarino | 79 | Pulvinar del talamo |
| 30 | Solco collaterale | 80 | Nucleo caudato |
| 31 | Circonvoluzioni orbitarie | 81 | Collicolo superiore |
| 32 | Circonvoluzione paraippocampale | 82 | Collicolo inferiore |
| 33 | Circonvoluzione temporo-occipitale laterale | 83 | Corpo genicolato mediale |
| 34 | Cuneo | 84 | Braccio del collicolo inferiore |
| 35 | Circonvoluzione temporo-occipitale mediale | 85 | Peduncolo cerebrale |
| 36 | Tratto olfattorio | 86 | Lobulo centrale |
| 37 | Bulbo olfattorio | 87 | Lobulo quadrangolare |
| 38 | Circonvoluzione destra | 88 | Lobulo semilunare superiore |
| 39 | Chiasma ottico | 89 | Lobulo semilunare inferiore |
| 40 | Corpo mammillare | 90 | Velo midollare superiore |
| 41 | Mesencefalo | 91 | Verme |
| 42 | Solco del cingolo | 92 | Peduncolo cerebellare medio |
| 43 | Solco del corpo calloso | 93 | Nucleo dentato |
| 44 | Lobulo paracentrale | 94 | Nucleo emboliforme |
| 45 | Precuneo | 94 | Nucleo del fastigio |
| 46 | Circonvoluzione del cingolo | 95 | Nucleo globoso |
| 47 | Area subcallosa | 97 | Nucleo rosso |
| 48 a | Rostro del corpo calloso | 98 | Acquedotto cerebrale |
| 48 b | Ginocchi del corpo calloso | 99 | Nucleo del tubercolo quadrigemello posteriore |
| 48 c | Tronco del corpo calloso | 100 | Nervo oculomotore (III) |
| 48 d | Splenio del corpo calloso | 101 | Nervo trigemino (V) |
| 49 | Setto pellucido | 102 | Nervo adducente (VI) |
| 50 | Talamo | | |

Italiano

- 103 Nervo facciale (VII)
- 104 Nervo intermediario
- 105 Nervo vestibolococleare (VIII)
- 106 Nervo glossofaringeo (IX)
- 107 Radice del nervo spinale
- 108 Piramide del midollo allungato
- 109 Oliva inferiore
- 110 Fissura mediana anteriore
- 111 Solco laterale anteriore
- 112 Funicolo anteriore
- 113 Funicolo laterale
- 114 Nervo trocleare (IV)
- 115 Nervo ipoglosso (XII)
- 116 Nervo vago (X)
- 117 Nervo accessorio (XI)
- 118 Solco medio posteriore
- 119 Peduncolo superiore del cervelletto
- 120 Eminenza mediale della fossa romboide
- 121 Collicolo facciale
- 122 Faccia anteriore della fossa romboide
- 123 Area vestibolare
- 124 Stria midollare
- 125 Faccia inferiore della fossa romboide
- 126 Trigono vagale
- 127 Trigono ipoglossale
- 128 Obex
- 129 Solco intermedio posteriore
- 130 Solco collaterale posteriore del midollo
- 131 Fascicolo gracile (GOLL)
- 132 Fascicolo cuneiforme (BURDACH)

1	大腦縱裂	51	視床間橋
2	上前頭溝	52	腦弓
3	下前頭溝	53	下垂体
4	中心溝	54	松果体
5	中心前溝	55	蓋板
6	中心後溝	56	第四腦室
7	頭頂間溝	57	橋
8	頭頂後頭溝	58	延髓
9	後頭溝	59	小腦
10	上前頭回	60	側腦室
11	中前頭回	61	島
12	中心前回	62	前障
13	中心後回	63	被殻
14	上頭頂小葉	64	淡蒼球
15	下頭頂小葉	65	扁桃体
16	外側後頭溝	66	視床下部
17	橫後頭溝	67	内包
18	外側溝	68	外包
19	上側頭溝	69	最外包
20	下側頭溝	70	脈絡叢
21	下前頭回	71	視床下核
22	角回	72	乳様体核
23	緣上回	73	視索
24	上側頭回	74	黒質
25	中側頭回	75	外側膝状体
26	下側頭回	76	手網核
27	眼窩溝	77	海馬鈎
28	海馬溝	78	海馬
29	鳥距溝	79	視床枕
30	側副溝	80	尾状核
31	眼窩回	81	上丘
32	海馬傍回	82	下丘
33	外側後頭側頭回	83	外側膝状体
34	楔	84	下丘腕
35	内側後頭側頭回	85	大腦脚
36	嗅索	86	小腦中心小腦
37	嗅球	87	四角小腦
38	直回	88	上半月小葉
39	視（神經）交叉	89	下半月小葉
40	乳頭体	90	上髓帆
41	中腦	91	虫部
42	带状溝	92	中小腦脚
43	腦梁溝	93	齒状核
44	中心傍小葉	94	室頂核
45	楔前部	95	球状核
46	带状回	96	栓状核
47	梁下野	97	赤核
48a	腦梁吻	98	中腦水道
48b	腦梁膝	99	下丘核
48c	腦梁幹	100	動眼神經（III）
48d	腦梁膨大	101	三叉神經（V）
49	透明中隔	102	外軀神經（VI）
50	視床	103	顔面神經（VII）

日本語

- 104 中間神経
- 105 内耳神経 (VIII)
- 106 舌咽神経 (IX)
- 107 脊髄根
- 108 錘体
- 109 オリーブ
- 110 脊髄の前正中裂
- 111 脊髄の前外側溝
- 112 脊髄の前索
- 113 脊髄の側索
- 114 滑車神経 (IV)
- 115 舌下神経 (XII)
- 116 迷走神経 (X)
- 117 副神経 (XI)
- 118 後正中溝
- 119 上小脳脚
- 120 菱形窩の内側隆起
- 121 顔面神経丘
- 122 菱形窩の上窩
- 123 菱形窩の前庭神経野
- 124 第四脳室髄糸
- 125 菱形窩の下窩
- 126 迷走神経三角
- 127 舌下神経三角
- 128 門 (カンヌキ)
- 129 後中間溝
- 130 脊髄の後外側溝
- 131 薄束 (Goll)
- 132 楔状束 (Burdach)



- 1 Продольная щель большого мозга
- 2 Верхняя лобная борозда
- 3 Нижняя лобная борозда
- 4 Центральная борозда
- 5 Прецентральная борозда
- 6 Постцентральная борозда
- 7 Внутритеменная борозда
- 8 Теменнозатылочная борозда
- 9 Затылочная борозда
- 10 Верхняя лобная извилина
- 11 Средняя лобная извилина
- 12 Прецентральная извилина
- 13 Постцентральная извилина
- 14 Верхняя теменная долька
- 15 Нижняя теменная долька
- 16 Латеральные затылочные извилины
- 17 Поперечная затылочная борозда
- 18 Латеральная борозда
- 19 Верхняя височная борозда
- 20 Нижняя височная борозда
- 21 Нижняя лобная извилина
- 22 Угловая извилина
- 23 Надкраевая извилина
- 24 Верхняя височная извилина
- 25 Средняя височная извилина
- 26 Нижняя височная извилина
- 27 Глазничные борозды
- 28 Борозда гиппокампа
- 29 Шпорная борозда
- 30 Коллатеральная борозда
- 31 Глазничные извилины
- 32 Парагиппокампальная извилина
- 33 Латеральная затылочно-височная извилина
- 34 Клин
- 35 Медиальная затылочно-височная извилина
- 36 Обонятельный тракт
- 37 Обонятельная луковичка
- 38 Прямая извилина
- 39 Зрительный перекрест
- 40 Сосцевидные тела
- 41 Средний мозг
- 42 Поясная борозда
- 43 Борозда мозолистого тела
- 44 Парацентральная долька
- 45 Предклинье
- 46 Поясная извилина
- 47 Подмозолистое поле
- 48a Клюв мозолистого тела
- 48b Колено мозолистого тела
- 48c Ствол мозолистого тела
- 48d Валик мозолистого тела
- 49 Прозрачная перегородка
- 50 Таламус
- 51 Мезоламинное сращение
- 52 Свод
- 53 Гипофиз
- 54 Эпифиз
- 55 Пластинка крыши среднего мозга
- 56 Четвертый желудочек
- 57 Мост
- 58 Пирамида продолговатого мозга
- 59 Мозжечок
- 60 Латеральный желудочек
- 61 Островок
- 62 Ограда
- 63 Скорлупа
- 64 Бледный шар
- 65 Миндалевидное тело
- 66 Гипоталамус
- 67 Внутренняя капсула
- 68 Наружная капсула
- 69 Самая наружная капсула
- 70 Сосудистое сплетение
- 71 Субталамическое ядро
- 72 Ядро сосцевидного тела
- 73 Зрительный тракт
- 74 Черное вещество
- 75 Латеральное коленчатое тело
- 76 Ядро поводка
- 77 Крючок
- 78 Гиппокамп
- 79 Подушка таламуса
- 80 Хвостатое ядро
- 81 Верхний холмик
- 82 Нижний холмик
- 83 Медиальное коленчатое тело
- 84 Ручка нижнего холмика
- 85 Ножка мозга
- 86 Центральная долька
- 87 Четырехугольная долька
- 88 Верхняя полулуная долька
- 89 Нижняя полулуная долька
- 90 Верхний парус мозжечка
- 91 Червь мозжечка
- 92 Средняя ножка мозжечка
- 93 Зубчатое ядро
- 94 Ядро шатра
- 95 Шаровидное ядро (заднее вставочное ядро)
- 96 Пробковидное ядро (переднее вставочное ядро)
- 97 Красное ядро
- 98 Водопровод среднего мозга
- 99 Ядро нижнего холмика
- 100 Глазодвигательный нерв (III)
- 101 Тройничный нерв (V)
- 102 Отводящий нерв (VI)

- 103 Лицевой нерв (VII)
- 104 Промежуточный нерв
- 105 Преддверно-улитковый нерв (VIII)
- 106 Языкоглоточный нерв (IX)
- 107 Спинномозговой нерв, корешок
- 108 Пирамида продолговатого мозга
- 109 Олива
- 110 Передняя срединная щель
- 111 Переднелатеральная борозда
- 112 Передний канатик
- 113 Боковой канатик
- 114 Блоковый нерв (IV)
- 115 Подъязычный нерв (XII)
- 116 Блуждающий нерв (X)
- 117 Добавочный нерв (XI)
- 118 Задняя срединная борозда
- 119 Верхняя ножка мозжечка
- 120 Медиальное возвышение ромбовидной ямки
- 121 Лицевой бугорок
- 122 Верхняя ямка ромбовидной ямки
- 123 Вестибулярное поле ромбовидной ямки
- 124 Мозговые полоски четвертого желудочка
- 125 Нижняя ямка ромбовидной ямки
- 126 Треугольник блуждающего нерва
- 127 Треугольник подъязычного нерва
- 128 Задвижка
- 129 Задняя промежуточная борозда
- 130 Заднелатеральная борозда
- 131 Тонкий пучок (пучок Голля)
- 132 Клиновидный пучок (пучок Бурдаха)

- 1 大脑纵裂
- 2 额上沟
- 3 额下沟
- 4 中央沟
- 5 中央前沟
- 6 中央后沟
- 7 顶内沟
- 8 顶枕沟
- 9 后头沟
- 10 额上回
- 11 额中回
- 12 中央前回
- 13 中央后回
- 14 顶上小叶
- 15 顶下小叶
- 16 侧枕叶
- 17 枕横沟
- 18 外侧沟
- 19 颞上沟
- 20 颞下沟
- 21 额下回
- 22 角回
- 23 缘上回
- 24 颞上回
- 25 颞中回
- 26 颞下回
- 27 眶沟
- 28 海马沟
- 29 距状沟
- 30 侧副沟
- 31 眶回
- 32 海马旁回
- 33 枕颞外侧回
- 34 楔叶
- 35 枕颞内侧回
- 36 嗅束
- 37 嗅球
- 38 直回
- 39 视交叉
- 40 乳头体
- 41 中脑
- 42 扣带沟
- 43 胼胝体沟
- 44 中央旁小叶
- 45 楔前叶
- 46 扣带回
- 47 胼胝体下区
- 48
- a) 胼胝体吻突
- b) 胼胝体膝
- c) 胼胝体干
- d) 胼胝体压部
- 49 透明隔
- 50 丘脑
- 51 丘脑间粘合
- 52 穹窿
- 53 脑下垂体
- 54 松果体
- 55 顶盖
- 56 第四脑室
- 57 脑桥
- 58 延髓椎体
- 59 小脑
- 60 侧脑室
- 61 脑岛
- 62 屏状核
- 63 壳
- 64 苍白球
- 65 杏仁体
- 66 垂体
- 67 内囊
- 68 外囊
- 69 最外囊
- 70 脉丛
- 71 底丘脑核
- 72 乳头体核
- 73 视束
- 74 黑质
- 75 外侧膝状体
- 76 缰核
- 77 钩
- 78 海马状突起
- 79 丘脑枕
- 80 尾状核
- 81 上丘
- 82 下丘
- 83 内侧膝状体
- 84 下丘臂
- 85 大脑脚
- 86 中央小叶
- 87 方形小叶
- 88 上半月小叶
- 89 下半月小叶
- 90 上髓帆
- 91 小脑蚓部
- 92 小脑中脚
- 93 齿状核
- 94 顶核
- 95 后间位核(球状核)
- 96 前间位核(栓状核)
- 97 红核
- 98 中脑导水管
- 99 下丘核
- 100 动眼神经(III)
- 101 三叉神经(V)
- 102 外展神经(VI)

英文

- 103 面神经(VII)
- 104 中间神经
- 105 听觉神经(VIII)
- 106 舌咽神经(IX)
- 107 脊神经,root
- 108 延髓椎体
- 109 下橄榄体
- 110 前正中裂
- 111 前外侧沟
- 112 前侧索
- 113 侧索
- 114 滑车神经(IV)
- 115 舌下神经(XII)
- 116 迷走神经(X)
- 117 副神经(XI)
- 118 后正中沟
- 119 小脑上脚
- 120 菱形窝内侧隆起
- 121 面神经丘
- 122 菱形窝上凹
- 123 菱形窝前庭区
- 124 第四脑室髓纹
- 125 菱形窝下凹
- 126 迷走神经三角
- 127 舌下神经三角
- 128 闩
- 129 后中间沟
- 130 后外侧沟
- 131 薄束
- 132 楔束



3B Scientific

A worldwide group of companies



3B Scientific GmbH

Rudorffweg 8 • 21031 Hamburg • Germany

Tel.: + 49-40-73966-0 • Fax: + 49-40-73966-100

www.3bscientific.com • 3b@3bscientific.com

© Copyright 2006 / 2013 for instruction manual and design of product:
3B Scientific GmbH, Germany