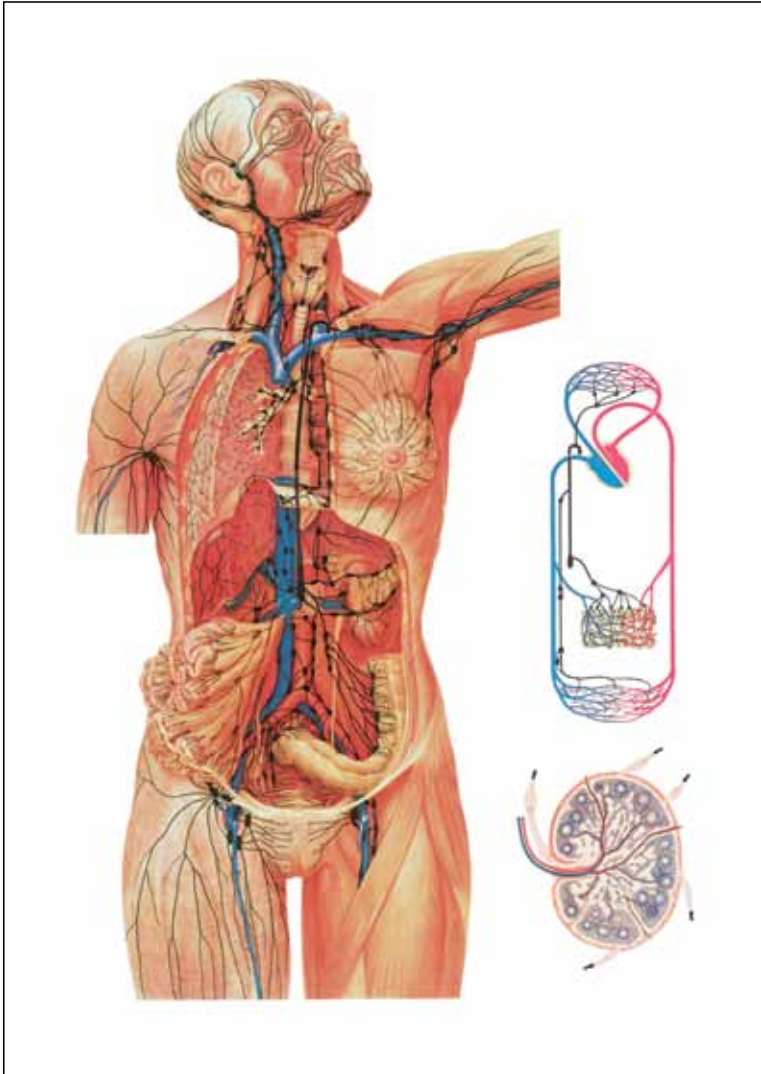




...going one step further



V2054

(1001216_4006553)

Latin

- 1 Cisterna chyli
- 2 Ductus thoracicus
- 3 Truncus lumbalis dexter et sinister
- 4 Trunci intestinales
- 5 Ductus lymphaticus dexter
- 6 Truncus subclavius dexter et sinister
- 7 Truncus jugularis dexter et sinister
- 8 Nodi lymphoidei inguinales profundi
- 9 Nodi lymphoidei inguinales superficiales
- 10 Nodi lymphoidei iliaci externi et interni
- 11 Nodi lymphoidei lumbales
- 12 Nodi lymphoidei parasternales
- 13 Nodi lymphoidei axillares
- 14 Nodi lymphoidei occipitales
- 15 Nodi lymphoidei mastoidei
- 16 Nodi lymphoidei parotidei
- 17 Nodi lymphoidei submandibulares
- 18 Nodi lymphoidei submentales
- 19 Nodi lymphoidei cervicales superficiales
- 20 Nodi lymphoidei cervicales profundi
- 21 Vasa capillaria, circulus majus
- 22 Vasa capillaria, Pulmo
- 23 Vasa sanguinea et lymphatica, Intestinum
- 24 Cor
- 25 Vena cava
- 26 Aorta
- 27 Vena pulmonalis
- 28 Arteria pulmonalis

Nodus lymphoideus

- 29 Vasa afferentia
- 30 Vas efferens
- 31 Capsula
- 32 Cortex, Folliculi lymphatici
- 33 Medulla, Sinus medullaris
- 34 Sinus marginalis
- 35 Hilus, vasa sanguinea et vas lymphaticum

- A Larynx, Glandula thyroidea
- B Trachea
- C Vena cava superior
- D Mamma
- E Pulmo
- F Diaphragma
- G Hepar
- H Vesica biliaris
- I Vena cava inferior
- K Aorta
- L Gaster
- M Intestinum tenue, Mesenterium
- N Colon
- O Rectum
- P Pancreas (Cauda pancreatis)
- Q Glandula suprarenalis
- R Ren
- S Ureter
- T Vesica urinaria
- U Ovarium, Tuba uterina
- V Uterus

Lymphatic vessels

English

- 1 Cisterna chyli
- 2 Thoracic duct
- 3 Right and left lumbar trunks
- 4 Intestinal trunks
- 5 Right lymphatic duct
- 6 Right and left subclavian trunks
- 7 Right and left jugular trunks
- 8 Deep inguinal lymph nodes
- 9 Superficial inguinal lymph nodes
- 10 External and internal iliac lymph nodes
- 11 Lumbar lymph nodes
- 12 Parasternal lymph nodes
- 13 Axillary lymph nodes
- 14 Occipital lymph nodes
- 15 Mastoid lymph nodes
- 16 Parotid lymph nodes
- 17 Submandibular lymph nodes
- 18 Submental lymph nodes
- 19 Superficial cervical lymph nodes
- 20 Deep cervical lymph nodes
- 21 Capillary region of the greater circulation (systemic circulation)
- 22 Capillary region of the lesser circulation
- 23 Blood and lymphatic vessels of a portion of intestine
- 24 Heart
- 25 Vena cava
- 26 Aorta
- 27 Pulmonary vein
- 28 Pulmonary artery

Schematic representation of a lymph node:

- 29 Afferent lymph vessels
- 30 Efferent lymph vessel
- 31 Capsule
- 32 Cortex, lymph follicles
- 33 Medulla, medullary sinus
- 34 Marginal sinus
- 35 Hilum, blood and lymphatic vessels



- A Larynx, thyroid gland
- B Trachea
- C Vena cava superior
- D Mammary gland
- E Lung
- F Diaphragm
- G Liver
- H Gallbladder
- I Vena cava inferior
- K Aorta
- L Stomach
- M Small intestine with mesentery
- N Colon
- O Rectum
- P Pancreas (Tail of pancreas)
- Q Suprarenal gland
- R Kidney
- S Ureter
- T Urinary bladder
- U Ovary, uterine tube
- V Uterus

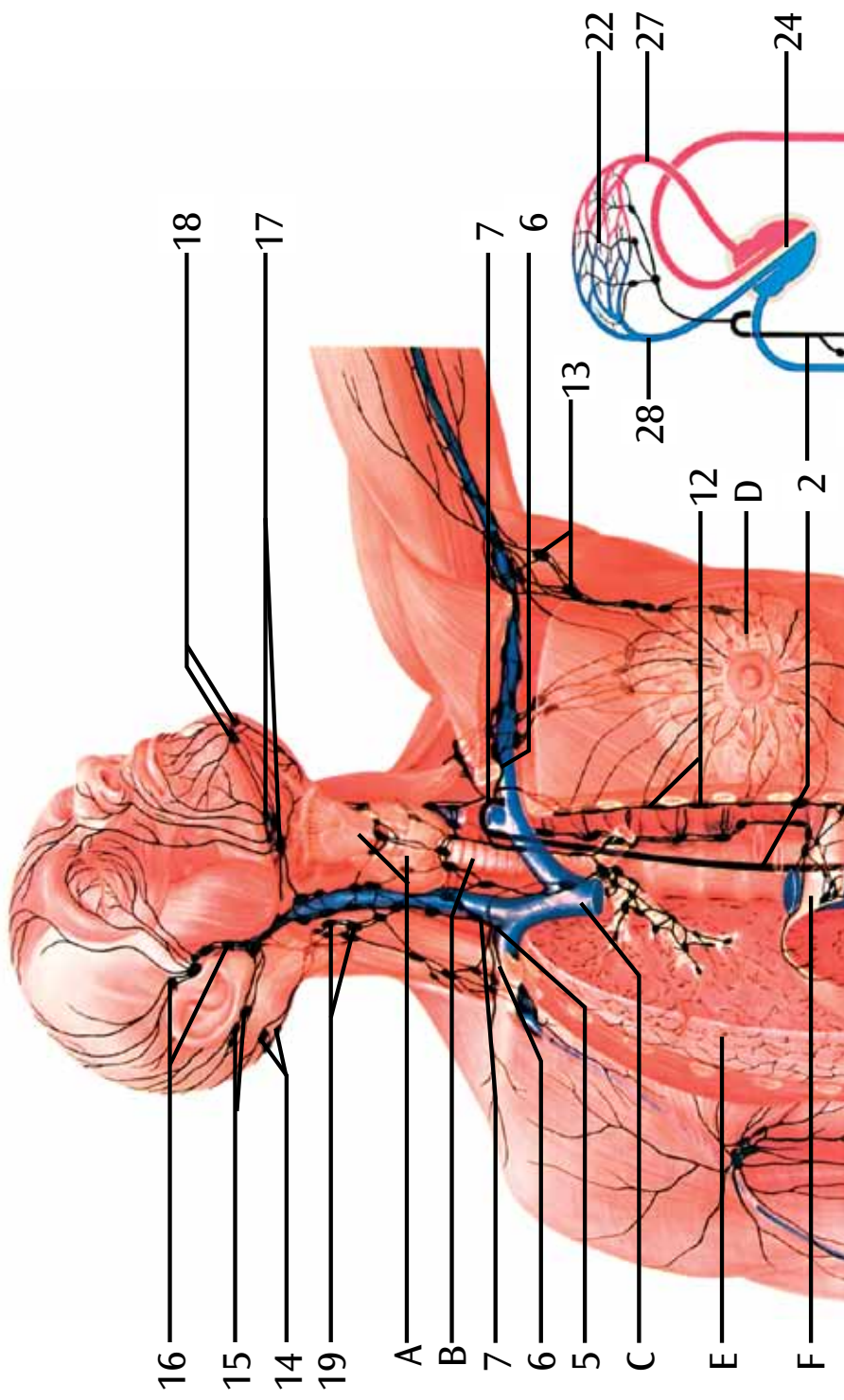
- 1 Lymphsammelbecken
- 2 Milchbrustgang
- 3 Rechter und linker Lendenlymphstamm
- 4 Eingeweidelymphstämme
- 5 Rechter Lymphgang
- 6 Rechter und linker Schlüsselbeinlymphstamm
- 7 Rechter und linker Drossellymphstamm
- 8 Tiefe Leistenlymphknoten
- 9 Oberflächliche Leistenlymphknoten
- 10 Äußere und innere Beckenlymphknoten
- 11 Lendenlymphknoten
- 12 Brustbeinlymphknoten
- 13 Achsellymphknoten
- 14 Hinterhauptlymphknoten
- 15 Lymphknoten auf dem Warzenfortsatz
- 16 Lymphknoten auf und in der Ohrspeicheldrüse
- 17 Unterkieferlymphknoten
- 18 Kinnlymphknoten
- 19 Oberflächliche Halslymphknoten
- 20 Tiefe Halslymphknoten
- 21 Kapillarstromgebiet des großen Blutkreislaufes (Körperkreislauf)
- 22 Kapillargebiet des kleinen Blutkreislaufes (Lungenkreislauf)
- 23 Blut- und Lymphgefäß eines Darmabschnittes
- 24 Herz
- 25 Hohlvene
- 26 Hauptschlagader

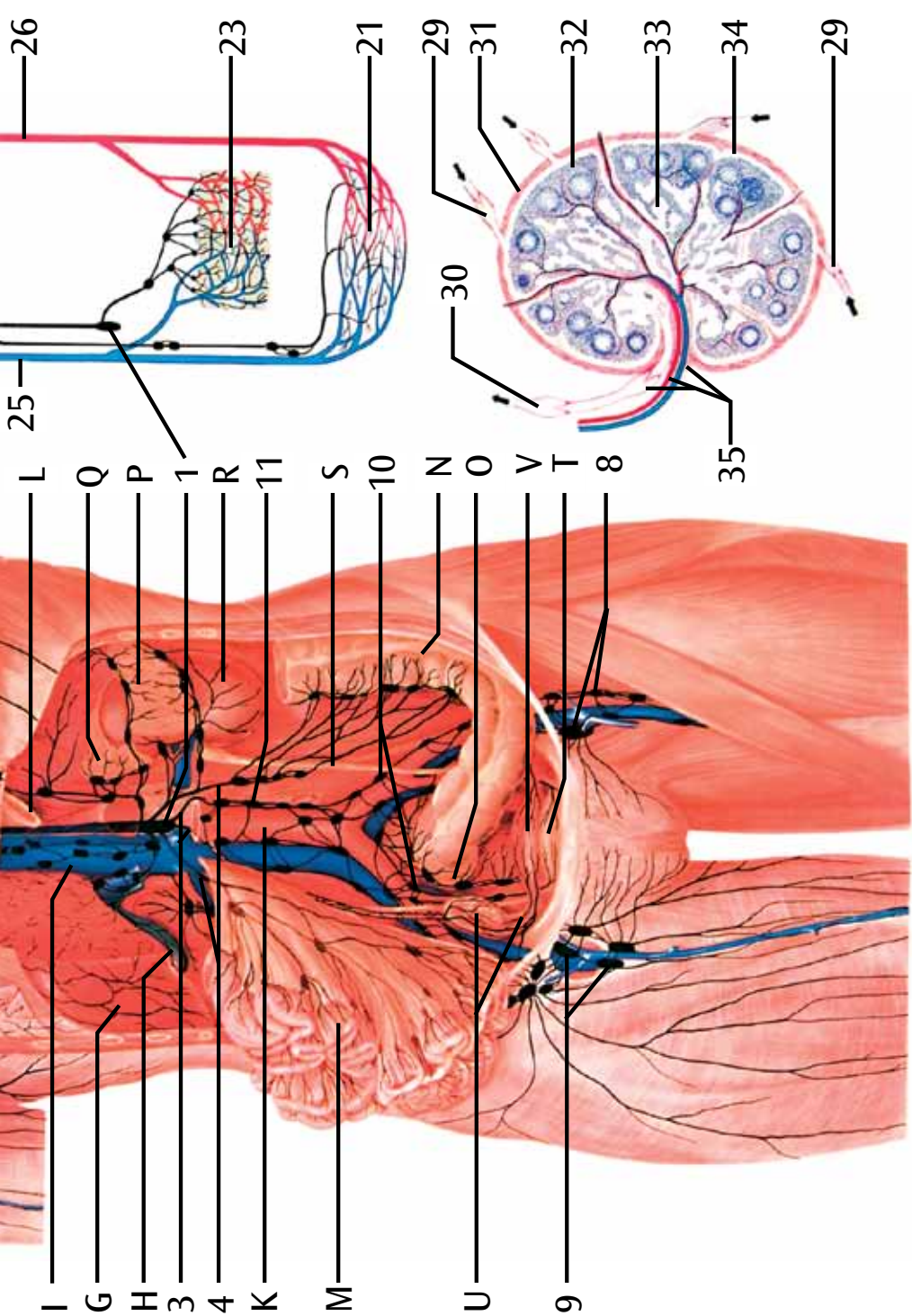
- 27 Lungenvene
- 28 Lungenschlagader

Schema eines Lymphknotens:

- 29 Zuführende Lymphgefäße
- 30 Abführendes Lymphgefäß
- 31 Kapsel
- 32 Rinde, Reaktionszentren
- 33 Mark, Marksinus
- 34 Randsinus
- 35 Einbuchtung, Blut- und Lymphgefäße

- A Kehlkopf mit Schilddrüse
- B Luftröhre
- C Obere Hohlvene
- D Brustdrüse
- E Lunge
- F Zwerchfell
- G Leber
- H Gallenblase
- I Untere Hohlvene
- K Hauptschlagader
- L Magen
- M Dünndarm mit Gekröse
- N Dickdarm
- O Mastdarm
- P Bauchspeicheldrüse (Bauchspeicheldrüsenschwanz)
- Q Nebenniere
- R Niere
- S Harnleiter
- T Harnblase
- U Eierstock, Eileiter
- V Gebärmutter





- 1 Cisterna de Pequet
- 2 Canal torácico
- 3 Troncos linfáticos lumbares derecho e izquierdo
- 4 Tronco linfático intestinal
- 5 Tronco linfático derecho
- 6 Troncos linfáticos claviculares derecho e izquierdo
- 7 Troncos linfáticos yugulares derecho e izquierdo
- 8 Ganglios linfáticos inguinales profundos
- 9 Ganglios linfáticos inguinales superficiales
- 10 Ganglios linfáticos ilíacos externos e internos
- 11 Ganglios linfáticos lumbares
- 12 Ganglios linfáticos esternales
- 13 Ganglios linfáticos axilares
- 14 Ganglios linfáticos occipitales
- 15 Ganglios linfáticos retroauriculares
- 16 Ganglios linfáticos parotídeos
- 17 Ganglios linfáticos submandibulares
- 18 Ganglios linfáticos submentales
- 19 Ganglios linfáticos cervicales superficiales
- 20 Ganglios linfáticos cervicales profundos
- 21 Región capilar de la gran circulación
- 22 Región capilar de la pequeña circulación (circulación pulmonar)
- 23 Vasos sanguíneos y linfáticos de una porción del intestino
- 24 Corazón
- 25 Vena cava

- 26 Aorta
- 27 Vena pulmonar
- 28 Arteria pulmonar

Representación esquemática de un ganglio linfático:

- 29 Vasos linfáticos aferentes
- 30 Vaso linfático eferente
- 31 Cápsula
- 32 Corteza con centros reactivos
- 33 Médula con senos medulares
- 34 Seno marginal
- 35 Hilo con vasos sanguíneos y linfáticos

- A Laringe con glándula tiroides
- B Tráquera
- C Vena cava superior
- D Glándula mamaria
- E Pulmón
- F Diafragma
- G Hígado
- H Vesícula biliar
- I Vena cava inferior
- K Aorta
- L Estómago
- M Ileon con mesenterio
- N Colon
- O Recto
- P Páncreas (cauda pancreata)
- Q Cápsula suprarrenal
- R Riñón
- S Uréter
- T Vejiga urinaria
- U Ovario, oviducto
- V Utera

- 1 Citerne de Pecquet
- 2 Conal thoracique
- 3 Troncs lombaires droit et gauche
- 4 Troncs intestinaux
- 5 Tronc lymphatique droit
- 6 Tronc sous-clavier droit et gauche
- 7 Troncs jugulaires droit et gauche
- 8 Ganglions lymphatiques inguinaux profonds
- 9 Ganglions lymphatiques inguinaux superficiels
- 10 Ganglions lymphatiques iliaques externes et internes
- 11 Ganglions lymphatiques lombaires
- 12 Ganglions lymphatiques du sternum
- 13 Ganglions lymphatiques du creux axillaire
- 14 Ganglions lymphatiques occipitaux
- 15 Ganglions lymphatiques rétro-auriculaires
- 16 Ganglions lymphatiques parotides
- 17 Ganglions lymphatiques maxillaires inférieurs
- 18 Ganglions lymphatiques du menton
- 19 Ganglions lymphatiques cervicaux superficiels
- 20 Ganglions lymphatiques cervicaux profonds
- 21 Réseau capillaire de la circulation sanguine du corps
- 22 Réseau capillaire de la circulation sanguine du thorax
- 23 Vaisseaux sanguins et lymphatiques d'une partie intestinale
- 24 Cœur
- 25 Veine cave
- 26 Aorte

- 27 Veine pulmonaire
- 28 Artère pulmonaire

Schéma d'un ganglion lymphatique:

- 29 Lymphatiques afférents
- 30 Lymphatique efférent
- 31 Capsule
- 32 Couche corticale, follicules lymphatiques
- 33 Couche médullaire, sinus médullaire
- 34 Sinus marginal
- 35 Hile, vaisseaux sanguins et lymphatiques

- A Larynx avec glande thyroïde
- B Trachée
- C Veine cave supérieure
- D Glande mammaire
- E Poumon
- F Diaphragme
- G Foie
- H Vésicule biliaire
- I Veine cave inférieure
- K Aorte
- L Estomac
- M Intestin grêle avec mésentère
- N Côlon
- O Rectum
- P Pancréas (partie de la queue)
- Q Capsule surrénale
- R Rein
- S Urètre
- T Vessie
- U Ovaire avec Trompe de Fallope
- V Utérus

Sistema linfático

Português

- 1 Cisterna do quilo (cisterna de Pecquet)
- 2 Ducto torácico
- 3 Troncos linfáticos lombares direito e esquerdo
- 4 Troncos linfáticos intestinais
- 5 Ducto linfático direito
- 6 Troncos linfáticos subclávios direito e esquerdo
- 7 Troncos linfáticos jugulares direito e esquerdo
- 8 Linfonodos inguinais profundos
- 9 Linfonodos inguinais superficiais
- 10 Linfonodos ilíacos internos e externos
- 11 Linfonodos lombares
- 12 Linfonodos paresternais
- 13 Linfonodos axilares
- 14 Linfonodos occipitais
- 15 Linfonodos mastóides
- 16 Linfonodos parótidos
- 17 Linfonodos submandibulares
- 18 Linfonodos submentonianos
- 19 Linfonodos cervicais superficiais
- 20 Linfonodos cervicais profundos
- 21 Região capilar da grande circulação (circulação sistêmica)
- 22 Região capilar da pequena circulação
- 23 Vasos sanguíneos e linfáticos de parte do intestino
- 24 Coração
- 25 Veia cava
- 26 Aorta
- 27 Veia pulmonar
- 28 Tronco pulmonar (artéria pulmonar)

Representação esquemática de linfonodo:

- 29 Vasos linfáticos aferentes
- 30 Vasos linfáticos eferentes
- 31 Cápsula
- 32 Córtex, folículos linfóides
- 33 Medula, seios medulares
- 34 Seio marginal
- 35 hilo, sangue e vasos linfáticos

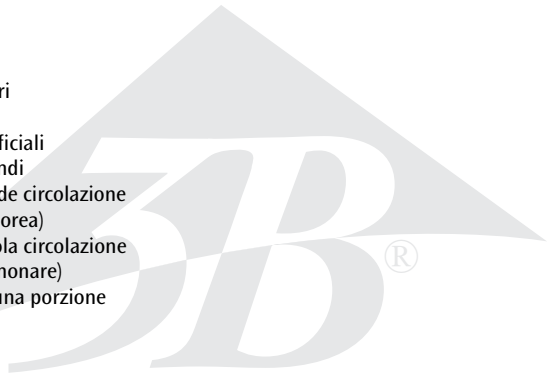
- A Laringe, glândula tireoide
- B Traquéia
- C Veia cava superior
- D Glândula mamária
- E Pulmão
- F Diafragma
- G Fígado
- H Vesícula biliar
- I Veia cava inferior
- K Aorta
- L Estômago
- M Intestino delgado, Mesentério
- N Cólon
- O Reto
- P Pâncreas (Cauda do pâncreas)
- Q Glândula suprarrenal
- R Rim
- S Ureter
- T Bexíga
- U Tuba uterina
- V Útero

- 1 Cisterna del chilo
- 2 Dotto toracico
- 3 Tronco lombare
- 4 Tronchi linfatici intestinali
- 5 Dotto linfatico destro
- 6 Tronchi linfatici succlavi destro e sinistro
- 7 Tronchi linfatici giugulari destro e sinistro
- 8 Nodi linfatici inguinali profondi
- 9 Nodi linfatici inguinali superficiali
- 10 Nodi linfatici iliaci esterno ed interno
- 11 Nodi linfatici lombari
- 12 Nodi linfatici parasternali
- 13 Nodi linfatici ascellari
- 14 Nodi linfatici occipitali
- 15 Nodi linfatici mastoidei
- 16 Nodi linfatici parotidei
- 17 Nodi linfatici submandibolari
- 18 Nodi linfatici submentalis
- 19 Nodi linfatici cervicali superficiali
- 20 Nodi linfatici cervicali profondi
- 21 Regione capillare della grande circolazione sanguigna (circolazione corporea)
- 22 Regione capillare della piccola circolazione sanguigna (circolazione polmonare)
- 23 Vasi sanguigni e linfatici di una porzione di intestino
- 24 Cuore
- 25 Vena cava
- 26 Aorta

- 27 V. polmonare
- 28 Arteria polmonare

Rappresentazione schematica di un nodo linfatico:

- 29 Vasi linfatici afferenti
- 30 Vaso linfatico efferente
- 31 Capsula
- 32 Corteccia, follicoli linfatici
- 33 Midollo, seno midollare
- 34 Seno marginale
- 35 Ilo, vasi sanguigni e linfatici



- A Laringe, Ghiandola tiroidea
- B Trachea
- C V. cava superiore
- D Mammella
- E Polmone
- F Diaframma
- G Fegato
- H Vescica biliare
- I V. cava inferiore
- K Aorta
- L Stomaco
- M Intestino tenue, Mesenterio
- N Intestino crasso
- O Retto
- P Pancreas (coda)
- Q Ghiandola suprarenale
- R Rene
- S Uretere
- T Vescica urinaria
- U Ovaia, Tuba uterina
- V Utero

リンパ系

日本語

- 1 乳び槽
- 2 胸管
- 3 右及び左腰リンパ本幹
- 4 腸リンパ本幹
- 5 右リンパ本幹
- 6 右及び左鎖骨下リンパ本幹
- 7 右及び左頸リンパ本幹
- 8 深峯径リンパ節
- 9 浅峯径リンパ節
- 10 外及び内腸骨リンパ節
- 11 腰リンパ節
- 12 胸骨傍リンパ節
- 13 腋窩リンパ節
- 14 後頭リンパ節
- 15 耳介後リンパ節
- 16 耳下腺リンパ節
- 17 顎下リンパ節
- 18 オトガイ下リンパ節
- 19 浅頸リンパ節
- 20 深頸リンパ節
- 21 大循環（体循環）の毛細血管網
- 22 小循環（肺循環）の毛細血管網
- 23 腸の一部の血管とリンパ管
- 24 心臓
- 25 大静脈
- 26 大動脈
- 27 肺静脈
- 28 肺動脈

リンパ節の構造

- 29 輸入リンパ管
- 30 輸出リンパ管
- 31 皮膜
- 32 皮質（小胞）
- 33 髓質（中間洞）
- 34 辺縁洞
- 35 門（血管とリンパ管）



- A 喉頭（甲状腺）
- B 気管
- C 上大静脈
- D 乳腺
- E 肺
- F 横隔膜
- G 肝臓
- H 胆嚢
- I 下大静脈
- K 大動脈
- L 胃
- M 小腸と腸間膜
- N 大腸
- O 直腸
- P 膀胱（膀胱）
- Q 副腎
- R 腎臓
- S 尿管
- T 膀胱
- U 卵巣と卵管
- V 子宮

- 1 Цистерна грудного протока
- 2 Грудной проток
- 3 Правый и левый поясничные лимфатические стволы
- 4 Кишечные лимфатические стволы
- 5 Правый лимфатический проток
- 6 Правый и левый подключичные лимфатические стволы
- 7 Правый и левый яремные лимфатические стволы
- 8 Глубокие паховые лимфатические узлы
- 9 Поверхностные паховые лимфатические узлы
- 10 Наружные и внутренние подвздошные лимфатические узлы
- 11 Поясничные лимфатические узлы
- 12 Парастеральные лимфатические узлы
- 13 Подмышечные лимфатические узлы
- 14 Затылочные лимфатические узлы
- 15 Сосцевидные лимфатические узлы
- 16 Слюнные лимфатические узлы
- 17 Поднижнечелюстные лимфатические узлы
- 18 Подподбородочные лимфатические узлы
- 19 Поверхностные шейные лимфатические узлы
- 20 Глубокие шейные лимфатические узлы
- 21 Капиллярная часть большого круга кровообращения (системная циркуляция)
- 22 Капиллярная часть малого круга кровообращения
- 23 Кровеносные и лимфатические сосуды части кишки

- 24 Сердце
- 25 Полая вена
- 26 Аорта
- 27 Легочная вена
- 28 Легочный ствол

Схематическое изображение лимфатического узла:

- 29 Приводящие лимфатические сосуды
- 30 Выносящие лимфатические сосуды
- 31 Капсула
- 32 Корковое вещество, лимфатические фолликулы
- 33 Мозговое вещество, мозговой синус
- 34 Краевой синус
- 35 Ворота, кровеносные и лимфатические сосуды

- A Гортань, щитовидная железа
- B Трахея
- C Верхняя полая вена
- D Молочная железа
- E Легкое
- F Диафрагма
- G Печень
- H Желчный пузырь
- I Нижняя полая вена
- K Аорта
- L Желудок
- M Тонкий кишечник с брыжейкой
- N Толстая кишка
- O Прямая кишка
- P Поджелудочная железа (хвост поджелудочной железы)
- Q Надпочечник
- R Почка
- S Мочеточник
- T Мочевой пузырь
- U Фаллопиевы трубы
- V Матка

- | | |
|---------------|--------------|
| 1 乳糜池 | 28 肺动脉干淋巴结图示 |
| 2 胸导管 | 29 输入淋巴管 |
| 3 右侧和左侧腰干淋巴干 | 30 输出淋巴管 |
| 4 肠淋巴干 | 31 囊 |
| 5 右淋巴导管 | 32 皮层, 淋巴结 |
| 6 左侧和右侧锁骨下淋巴干 | 33 骨髓, 髓窦 |
| 7 左侧和右侧颈淋巴干 | 34 淋巴结缘窦 |
| 8 腹股沟深淋巴结 | 35 门、血管和淋巴管 |
| 9 腹股沟浅淋巴结 | |
| 10 内外髂淋巴结 | |
| 11 腰淋巴结 | |
| 12 胸骨旁淋巴结 | |
| 13 腋淋巴结 | |
| 14 枕淋巴结 | |
| 15 乳突淋巴结 | |
| 16 腮腺淋巴结 | |
| 17 下颌下淋巴结 | |
| 18 颞下淋巴结 | |
| 19 颈浅淋巴结 | |
| 20 颈深淋巴结 | |
| 21 体循环毛细血管区 | |
| 22 肺循环毛细血管区 | |
| 23 肠部分血管和淋巴管 | |
| 24 心脏 | |
| 25 腔静脉 | |
| 26 大动脉 | |
| 27 肺静脉 | |

- A 喉, 甲状腺
B 气管
C 腔浅静脉
D 乳腺
E 肺
F 横隔膜
G 肝脏
H 胆囊
I 腔深静脉
K 大动脉
L 胃
M 带肠系膜的小肠
N 结肠
O 直肠
P 胰腺 (胰尾)
Q 肾上腺
R 肾脏
S 输尿管
T 膀胱
U 输卵管
V 子宫



3B Scientific

A worldwide group of companies



3B Scientific GmbH

Rudorffweg 8 • 21031 Hamburg • Germany

Tel.: + 49-40-73966-0 • Fax: + 49-40-73966-100

www.3bscientific.com • 3b@3bscientific.com

© Copyright 2003 / 2004 / 2009 / 2012 for instruction manual
and design of product: 3B Scientific GmbH, Germany