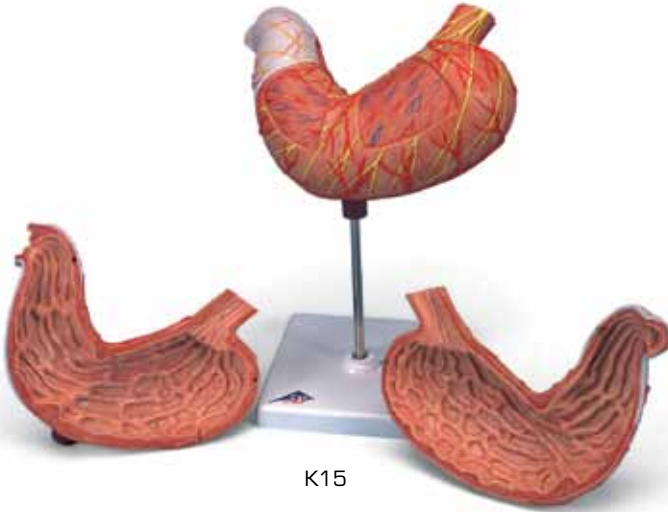
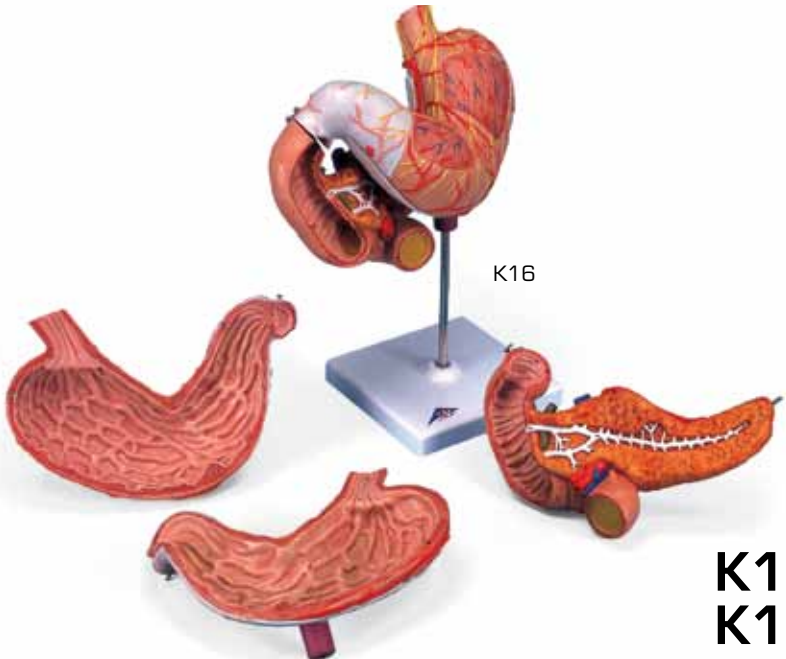




...going one step further



K15



K16

K15
K16

(1000302_1000303)

Latin

K15, K16

- 1 Gaster
 - a Curvatura minor
 - b Curvatura major
- 2 Oesophagus
- 3 Ostium cardiacum
- 4 Fundus gastricus
- 5 Corpus gastricum
- 6 Pylorus
- 7 Plicae gastricae
- 8 Tunica mucosa
- 9 Tunica muscularis
- 10 A. gastrica sinistra
- 11 A. gastrica dextra

K16

- 12 Pars superior duodeni
- 13 Pars descendens duodeni
- 14 Pars horizontalis duodeni
- 15 Pancreas
 - a Caput pancreatis
 - b Cauda pancreatis
- 16 Ductus pancreaticus
- 17 V. portae hepatis
- 18 Ductus choledochus



K15 Stomach, 2-part

K16 Stomach, 3-part

English

K15, K16

- 1 Stomach
 - a Lesser curvature
 - b Greater curvature
- 2 Oesophagus
- 3 Cardial orifice
- 4 Fundus of stomach
- 5 Body of stomach
- 6 Pylorus
- 7 Gastric folds
- 8 Mucosa
- 9 Muscular layer
- 10 Left gastric artery
- 11 Right gastric artery

K16

- 12 Superior part of duodenum
- 13 Descending part of duodenum
- 14 Inferior part of duodenum
- 15 Pancreas
 - a Head of pancreas
 - b Tail of pancreas
- 16 Pancreatic duct
- 17 Hepatic portal vein
- 18 Bile duct



K15 Magen, 2-teilig

K16 Magen, 3-teilig

K15, K16

- 1 Magen
 - a Kleine Magenkrümmung
 - b Große Magenkrümmung
- 2 Speiseröhre
- 3 Magenmund
- 4 Magenrund
- 5 Magenkörper
- 6 Magenpförtner
- 7 Magenschleimhautfalten
- 8 Magenschleimhaut
- 9 Muskelschicht
- 10 Linke Magenschlagader
- 11 Rechte Magenschlagader

K16

- 12 Oberer Teil des Zwölffingerdarms
- 13 Absteigender Teil des Zwölffingerdarms
- 14 Horizontaler Teil des Zwölffingerdarms
- 15 Bauchspeicheldrüse
 - a Kopf der Bauchspeicheldrüse
 - b Schwanz der Bauchspeicheldrüse
- 16 Ausführungsgang der Bauchspeicheldrüse
- 17 Pfortader
- 18 Gallengang



K15 Estómago, en 2 piezas

K16 Estómago, en 3 piezas

Español

K15, K16

- 1 Estómago
 - a Curvatura menor
 - b Curvatura mayor
- 2 Esófago
- 3 Orificio cardiaco
- 4 Fondo gástrico
- 5 Cuerpo gástrico
- 6 Píloro
- 7 Pliegues gástricos
- 8 Túnica mucosa
- 9 Túnica muscular
- 10 A. gástrica izquierda
- 11 A. gástrica derecha

K16

- 12 Duodeno, porción superior
- 13 Duodeno, porción descendente
- 14 Duodeno, porción horizontal
- 15 Páncreas
 - a Páncreas, cabeza
 - b Páncreas, cola
- 16 Conducto pancreático
- 17 V. porta hepática
- 18 Conducto colédoco



K15 Estomac, en 2 parties

K16 Estomac, en 3 parties

K15, K16

- 1 Estomac
 - a Petite courbure
 - b Grande courbure
- 2 Œsophage
- 3 Orifice cardiaal de l'estomac
- 4 Fundus gastrique
- 5 Corps gastrique
- 6 Pylore
- 7 Plis gastriques
- 8 Tunique muqueuse
- 9 Tunique musculaire
- 10 Artère gastrique gauche
- 11 Artère gastrique droite

K16

- 12 Duodénum, partie supérieure
- 13 Duodénum, partie descendante
- 14 Duodénum, partie horizontale
- 15 Pancréas
 - a Pancréas, tête
 - b Pancréas, queue
- 16 Conduit pancréatique
- 17 Veine porte hépatique
- 18 Conduit cholédoque



K15 Estômago, 2 partes

K16 Estômago, 3 partes

Português

K15, K16

- 1 Estômago
 - a Curvatura menor
 - b Curvatura maior
- 2 Esôfago
- 3 Óstio cárdico
- 4 Fundo estomacal
- 5 Corpo estomacal
- 6 Píloro
- 7 Pregas gástricas
- 8 Mucosa
- 9 Capa muscular
- 10 Artéria coronária (artéria gástrica esquerda)
- 11 Artéria gástrica direita (artéria pilórica)

K16

- 12 Porção superior do duodeno
- 13 Porção descendente do duodeno
- 14 Porção horizontal do duodeno
- 15 Pâncreas
 - a Cabeça do pâncreas
 - b Cauda do pâncreas
- 16 Ducto pancreático (ducto de Hoffmann)
- 17 Veia porta do fígado
- 18 Ducto colédoco (ducto biliar comum)

K15 Stomaco, in 2 parti

K16 Stomaco, in 3 parti

K15, K16

- 1 Stomaco
 - a Curvatura piccola
 - b Curvatura grande
- 2 Esofago
- 3 Ostio cardiaco
- 4 Fondo gastrico
- 5 Corpo gastrico
- 6 Pilofo
- 7 Piegho gastriche
- 8 Tunica mucosa
- 9 Tunica muscolare
- 10 A. gastrica sinistra
- 11 A. gastrica destra

K16

- 12 Duodeno, porzione superiore
- 13 Duodeno, porzione discendente
- 14 Duodeno, porzione orizzontale
- 15 Pancreas
 - a Pancreas, testa
 - b Pancreas, coda
- 16 Condotto principale
- 17 V. dell'ilo epatico
- 18 Condotto del coledoco



K15 胃, 2分解モデル

日本語

K16 胃, 3分解モデル, 十二指腸・膵臓付

K15, K16 共通

- 1 胃
 - a 小弯
 - b 大弯
- 2 食道
- 3 噴門口
- 4 胃底
- 5 胃体
- 6 幽門
- 7 胃壁
- 8 粘膜
- 9 筋層
- 10 左胃動脈
- 11 右胃動脈

K16 のみ

- 12 十二指腸上部
- 13 十二指腸下行部
- 14 十二指腸下部
- 15 膵臓
 - a 膵頭
 - b 膵尾
- 16 膵管
- 17 門脈
- 18 総胆管



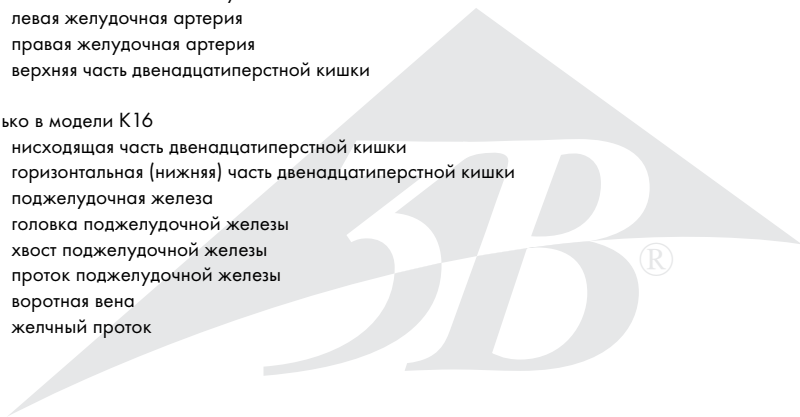
МОДЕЛЬ ЖЕЛУДКА

в натуральную величину

- 1 Желудок
 - a малая кривизна желудка
 - b большая кривизна желудка
- 2 пищевод
- 3 кардиальный отдел желудка
- 4 дно желудка
- 5 тело желудка
- 6 привратник
- 7 складка желудка
- 8 слизистая оболочка желудка
- 9 мышечная оболочка желудка
- 10 левая желудочная артерия
- 11 правая желудочная артерия
- 12 верхняя часть двенадцатиперстной кишки

Только в модели K16

- 13 нисходящая часть двенадцатиперстной кишки
- 14 горизонтальная (нижняя) часть двенадцатиперстной кишки
- 15 поджелудочная железа
 - a головка поджелудочной железы
 - b хвост поджелудочной железы
- 16 проток поджелудочной железы
- 17 воротная вена
- 18 желчный проток



胃模型，活体大小

英文

- 1 胃
- a 胃小弯
- b 胃大弯
- 2 食管
- 3 贲门口，贲门
- 4 胃底
- 5 胃主体，胃的主要部分
- 6 幽门
- 7 胃皱褶
- 8 胃粘膜
- 9 胃肌层
- 10 胃左动脉
- 11 胃右动脉
- 12 十二指肠上部

仅用于K 16模型

- 13 十二指肠降部
- 14 十二指肠横部
- 15 胰腺
- a 胰头
- b 胰腺尾部
- 16 胰腺导管
- 17 门静脉
- 18 胆管



3B Scientific

A worldwide group of companies



3B Scientific GmbH

Rudorffweg 8 • 21031 Hamburg • Germany

Tel.: + 49-40-73966-0 • Fax: + 49-40-73966-100

www.3bscientific.com • 3b@3bscientific.com

© Copyright 1999 / 2013 for instruction manual and design of product:
3B Scientific GmbH, Germany